

ŻALUZJE ZEWNĘTRZNE FASADOWE

SIERA

SYSTEMY ŻALUZJOWE

KATALOG

01/2017



ŻALUZJE ZEWNĘTRZNE FASADOWE

SIERANT

SYSTEMY ŻALUZJOWE

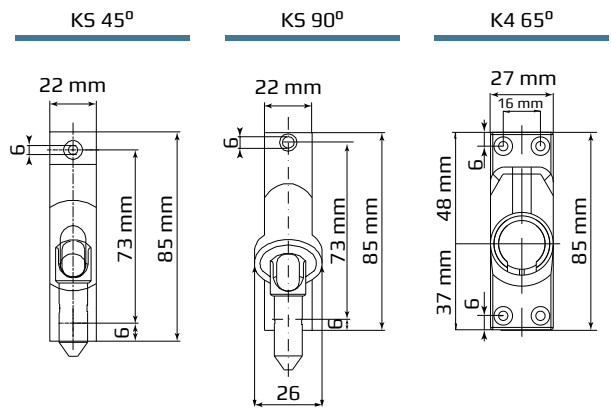
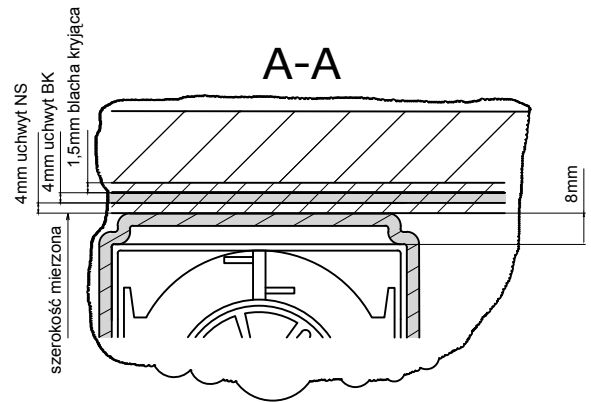
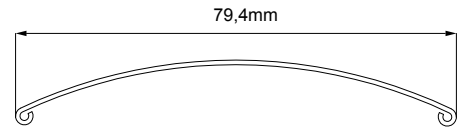
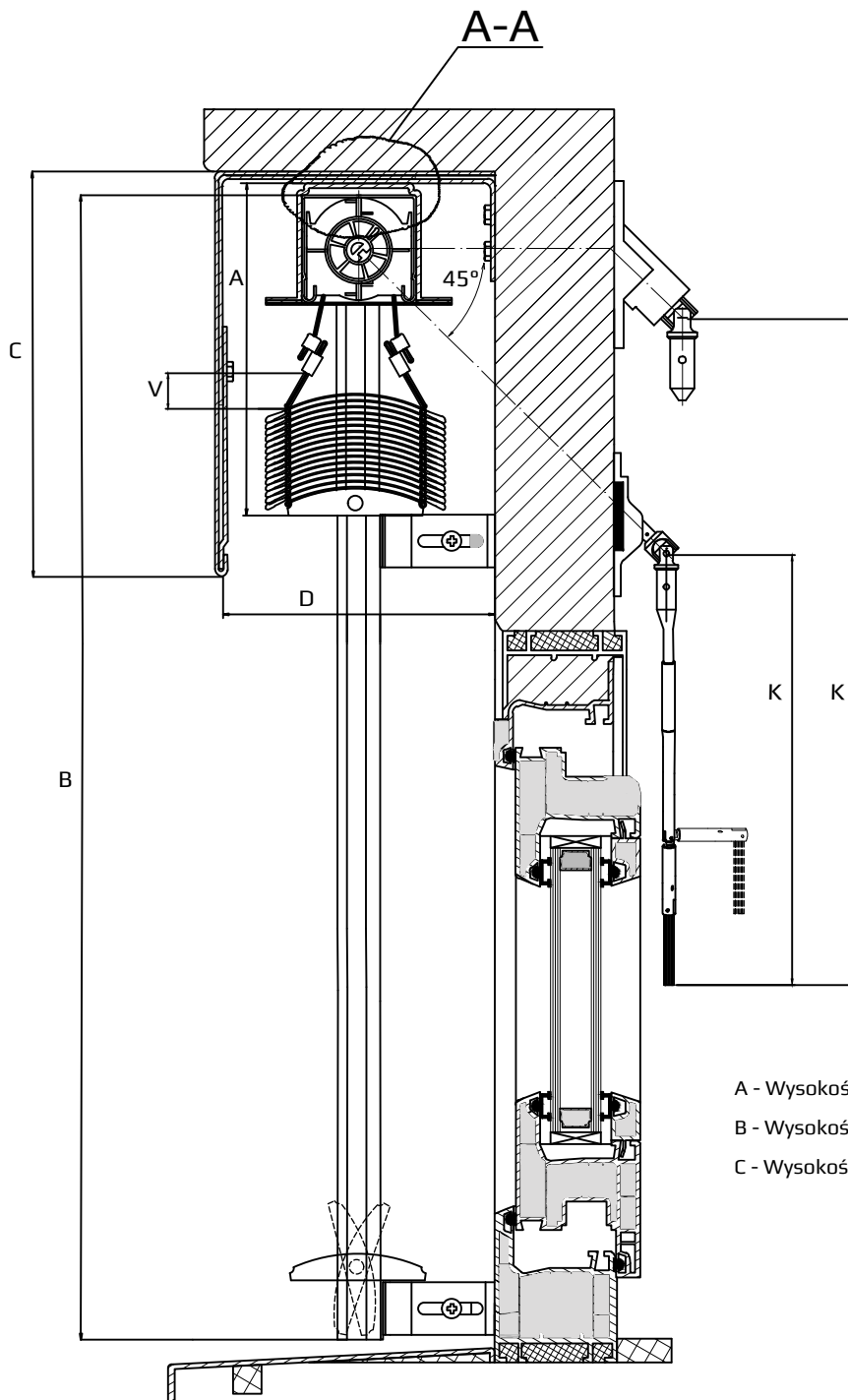
SIERANT sp. z o.o. spółka komandytowa
97-300 Piotrków Trybunalski, ul. Kwiatowa 22
NIP: 771-000-21-24 KRS: 0000622770

tel.: +48 44 649 04 53
fax: +48 44 733 92 45

biuro@sierant.pl
www.sierant.pl

6 - 7	Żaluzja zewnętrzna C-80
8 - 9	Żaluzja zewnętrzna C-80F
10 - 11	Żaluzja zewnętrzna Z-90
12 - 13	Żaluzja zewnętrzna Z-70
14	Mierzenie standardowej żaluzji
15	Prowadnice
16 - 17	Uchwyty przewodnic
18 - 22	Uchwyty szyny górnej
23 - 24	Sposoby łączenia żaluzji
25	Korba przegubowa CLS
26	Korba KDZ
27 - 29	Prowadzenie linkowe
30 - 31	Blachy kryjące
32 - 34	Systemy samonośne
35	System PT – podtynkowy
36	Rodzaj aretowania lamel
37 - 43	System żaluzji fasadowych w skrzynkach nadokiennych (CleverBox)
44 - 45	System fasadowy OVAL
46 - 49	Formularze zamówień

ŻALUZJA ZEWNĘTRZNA C-80



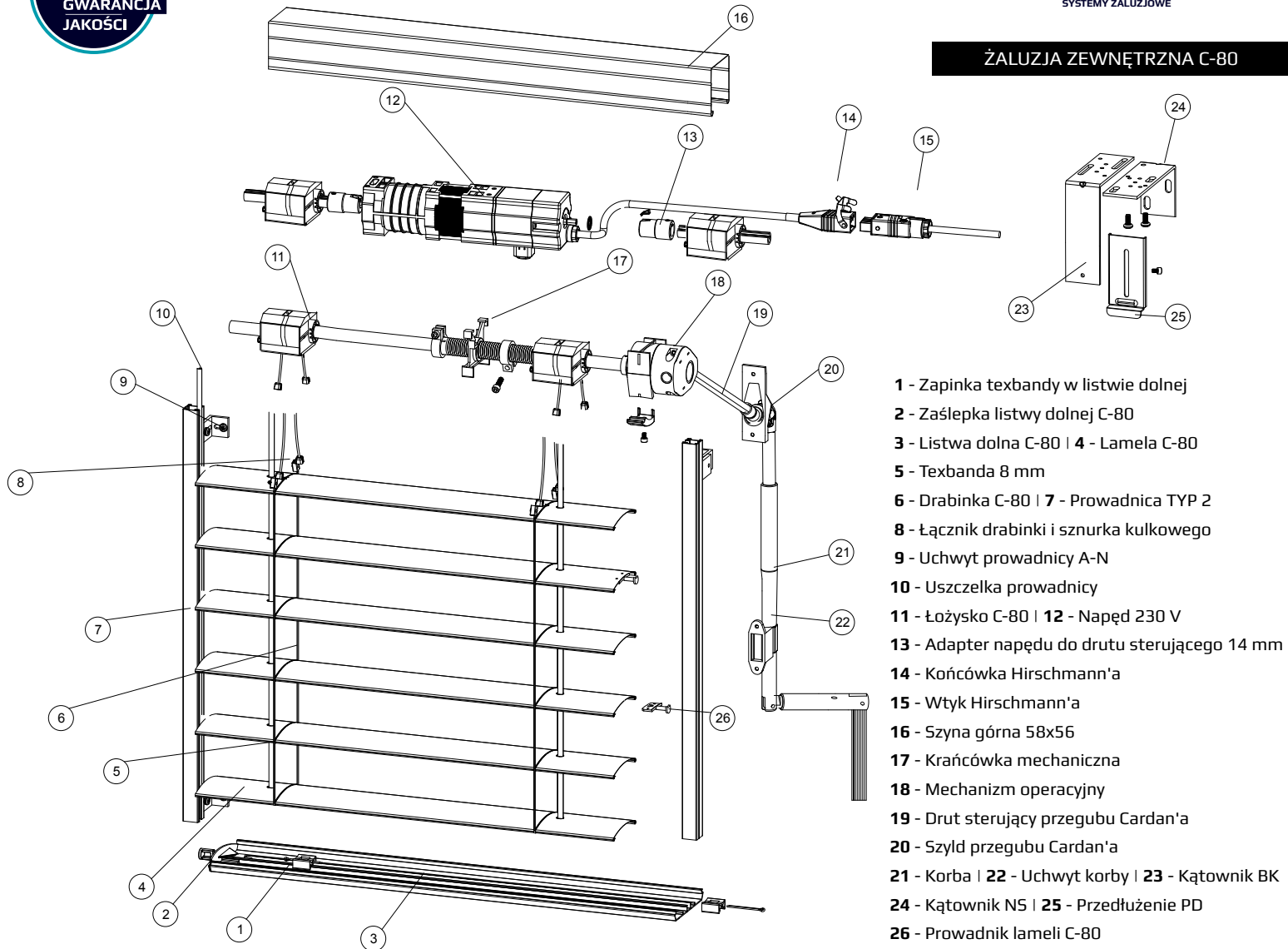
A - Wysokość pakietu
 B - Wysokość mierzona żaluzji
 C - Wysokość blachy kryjącej

D - Głębokość zabudowy - min. 120 mm, optymalnie 130 mm
 V - Wymiar od krawędzi pierwszej lameli do łącznika sznurka tożyska, 15-22 cm
 K - Długość mierzona korby

Ilość tożysk w zależności od wymiaru żaluzji

width (mm) height (mm)	1200	1300	1400	2000	2200	2400	2800	3100	3400	4000
2500	2	2	2	3	3	3	4	4	4	5
3000	2	2	3	3	3	4	4	4	5	5
4000	2	3	3	3	4	4	4	5	5	5

ŻALUZJA ZEWNĘTRZNA C-80



- 1 - Zapinka texbandy w listwie dolnej
- 2 - Zaślepka listwy dolnej C-80
- 3 - Listwa dolna C-80 | 4 - Lamela C-80
- 5 - Texbanda 8 mm
- 6 - Drabinka C-80 | 7 - Prowadnica TYP 2
- 8 - Łącznik drabinki i sznurka kulkowego
- 9 - Uchwyt prowadnicy A-N
- 10 - Uszczelka prowadnicy
- 11 - Łożysko C-80 | 12 - Napęd 230 V
- 13 - Adapter napędu do drutu sterującego 14 mm
- 14 - Końcówka Hirschmann'a
- 15 - Wtyk Hirschmann'a
- 16 - Szyna górna 58x56
- 17 - Krańcówka mechaniczna
- 18 - Mechanizm operacyjny
- 19 - Drut sterujący przegubu Cardan'a
- 20 - Szyld przegubu Cardan'a
- 21 - Korba | 22 - Uchwyt korby | 23 - Kątownik BK
- 24 - Kątownik NS | 25 - Przedłużenie PD
- 26 - Prowadnik lameli C-80

min. szerokość (ster. ręczne)	min. szerokość (silnik)	max. szerokość	max. wysokość	max. powierzchnia (ster. ręczne)	max. powierzchnia (silnik)	max. powierzchnia połączonych żaluzji (ster. ręczne)	max. powierzchnia połączonych żaluzji (silnik)	max. ilość połączonych żaluzji jednym napędem	średnia waga 1m ² do 7m ² powierzchni	średnia waga 1m ² powyżej 7m ² powierzchni
420 mm	500 mm	4000 mm	4000 mm	9 m ²	16 m ²	9 m ²	24 m ²	3 szer	3 kg	2,7 kg

Ilość uchwytów prowadnicy

wys. żaluzji	ilość uchwytów
500 - 1799	2
1800 - 3099	3
3100 - 4000	4

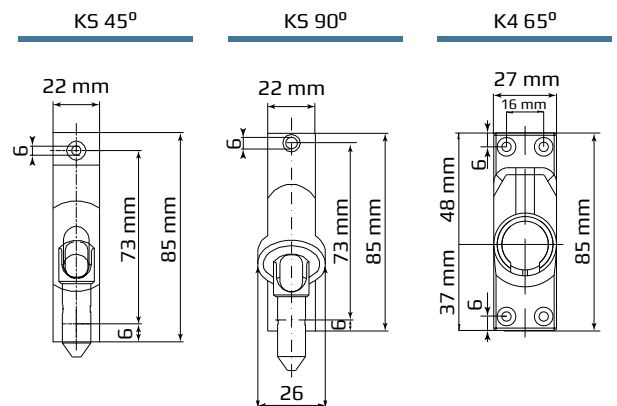
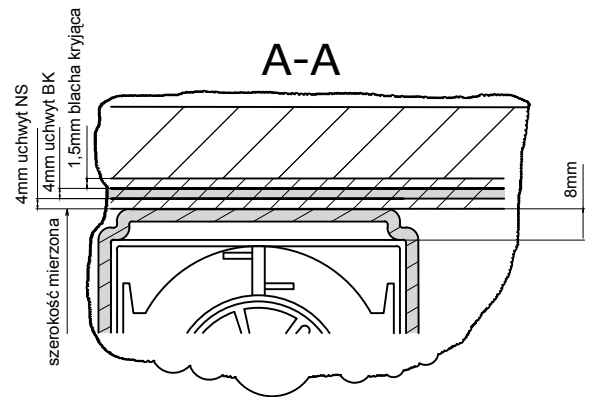
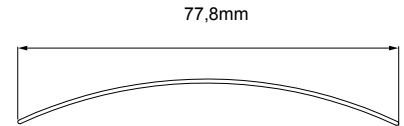
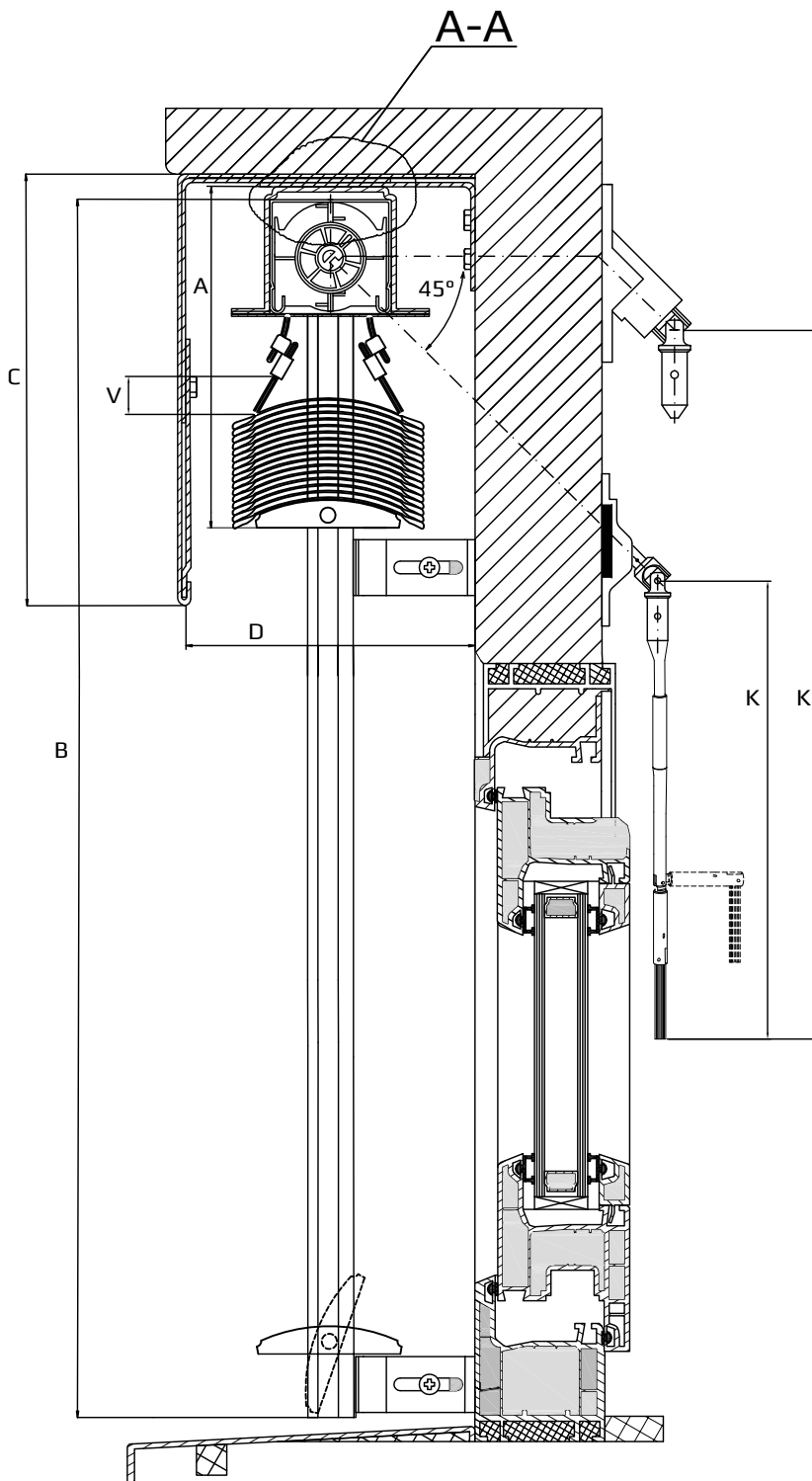
Ilość uchwytów szyny górnej

szer. żaluzji	ilość uchwytów
420 - 1699	2
1700 - 2699	3
2700 - 3399	4
3400 - 4000	5

Wysokość pakietu C-80

Całkowita wysokość żaluzji	C-80 ARET 2		C-80 L (linka stalowa)		C-80 ARET 5	
	silnik	ręczna	silnik	ręczna	silnik	ręczna
500 - 750	160	150	150	140	150	140
760 - 1000	160	150	160	150	160	150
1010 - 1250	180	170	170	160	170	160
1260 - 1500	190	180	190	180	190	180
1510 - 1750	200	190	200	190	200	190
1760 - 2000	210	200	210	200	210	200
2010 - 2250	220	210	220	210	220	210
2260 - 2500	240	230	230	220	230	220
2510 - 2750	250	240	230	220	230	220
2760 - 3000	260	250	250	240	250	240
3010 - 3250	270	260	260	250	260	250
3260 - 3500	290	280	270	260	270	260
3510 - 3750	300	290	280	270	280	270
3760 - 4000	310	300	290	280	290	280

ŻALUZJA ZEWNĘTRZNA C-80F

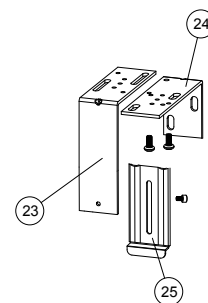
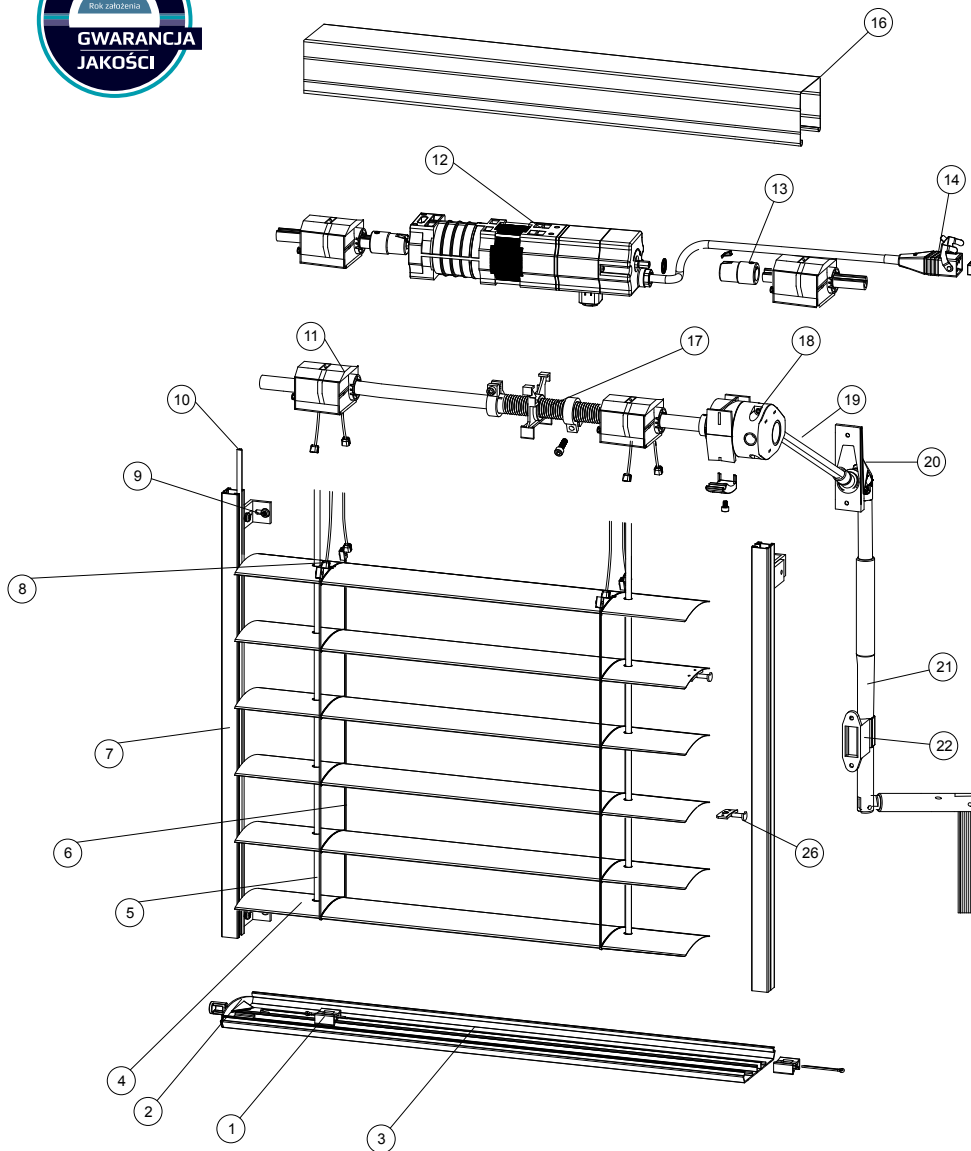


- A - Wysokość pakietu
- B - Wysokość mierzona żaluzji
- C - Wysokość blachy kryjącej
- D - Głębokość zabudowy - min. 120 mm, optymalnie 130mm
- V - Wymiar od krawędzi pierwszej lameli do łącznika sznurka łożyska
- K - Długość mierzona korby

Ilość łożysk w zależności od wymiaru żaluzji

szer (mm) wys (mm)	1200	1300	1400	2000	2200	2400	2800	3100	3400	3500
2500	2	2	2	3	3	3	4	4	4	4
3000	2	2	3	3	3	4	4	4	5	5
4000	2	3	3	3	4	4	4	5	5	5

ŻALUZJA ZEWNĘTRZNA C-80F



- 1 - Zapinka texbandy w listwie dolnej
- 2 - Zaślepka listwy dolnej C-80F
- 3 - Listwa dolna C-80 | 4 - Lamela C-80F
- 5 - Texbanda 8 mm
- 6 - Drabinka C-80F | 7 - Prowadnica TYP 2
- 8 - Łącznik drabinki i sznurka kulkowego
- 9 - Uchwyt prowadnicy A-N
- 10 - Uszczelka prowadnicy
- 11 - Łożysko C-80F | 12 - Napęd 230 V
- 13 - Adapter napędu do drutu sterującego 14 mm
- 14 - Końcówka Hirschmann'a
- 15 - Wtyk Hirschmann'a
- 16 - Szyna górna 58x56
- 17 - Krańcówka mechaniczna
- 18 - Mechanizm operacyjny
- 19 - Drut sterujący przegubu Cardan'a
- 20 - Szyld przegubu Cardan'a
- 21 - Korba | 22 - Uchwyt korby | 23 - Kątownik BK
- 24 - Kątownik NS | 25 - Przedłużenie PD
- 26 - Prowadnik lameli C-80F

min. szerokość (ster. ręczne)	min. szerokość (silnik)	max. szerokość	max. wysokość	max. powierzchnia (ster. ręczne)	max. powierzchnia (silnik)	max. powierzchnia połączonych żaluzji (ster. ręczne)	max. powierzchnia połączonych żaluzji (silnik)	max. ilość połączonych żaluzji jednym napędem	średnia waga 1m ² do 7m ² powierzchni	średnia waga 1m ² powyżej 7m ² powierzchni
420 mm	500 mm	3500 mm	4000 mm	9 m ²	14 m ²	9 m ²	20 m ²	3 szt	3 kg	2,7 kg

Ilość uchwytów prowadnicy

wys. żaluzji	ilość uchwytów
500 - 1799	2
1800 - 3099	3
3100 - 4000	4

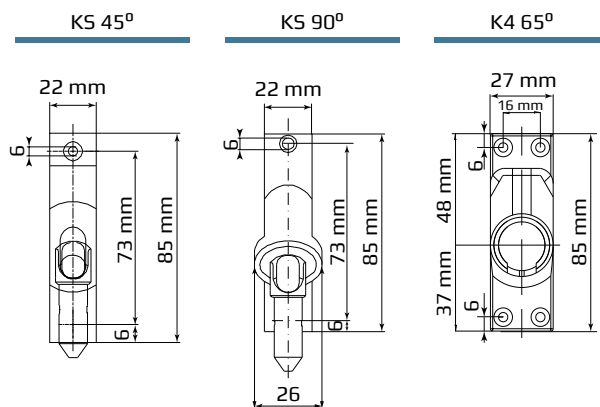
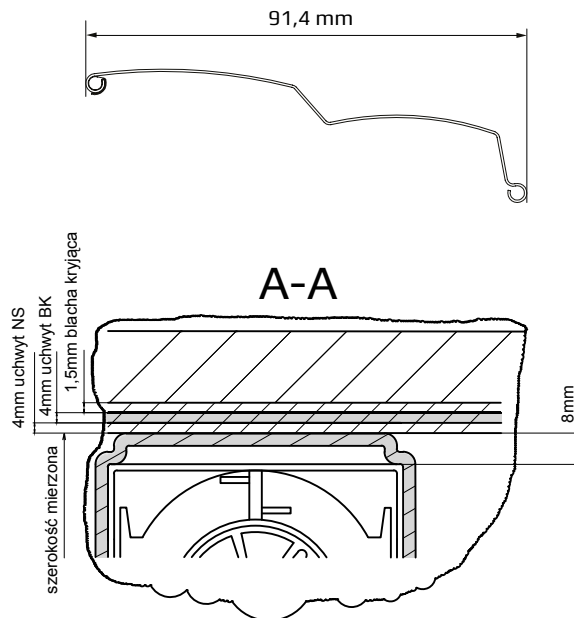
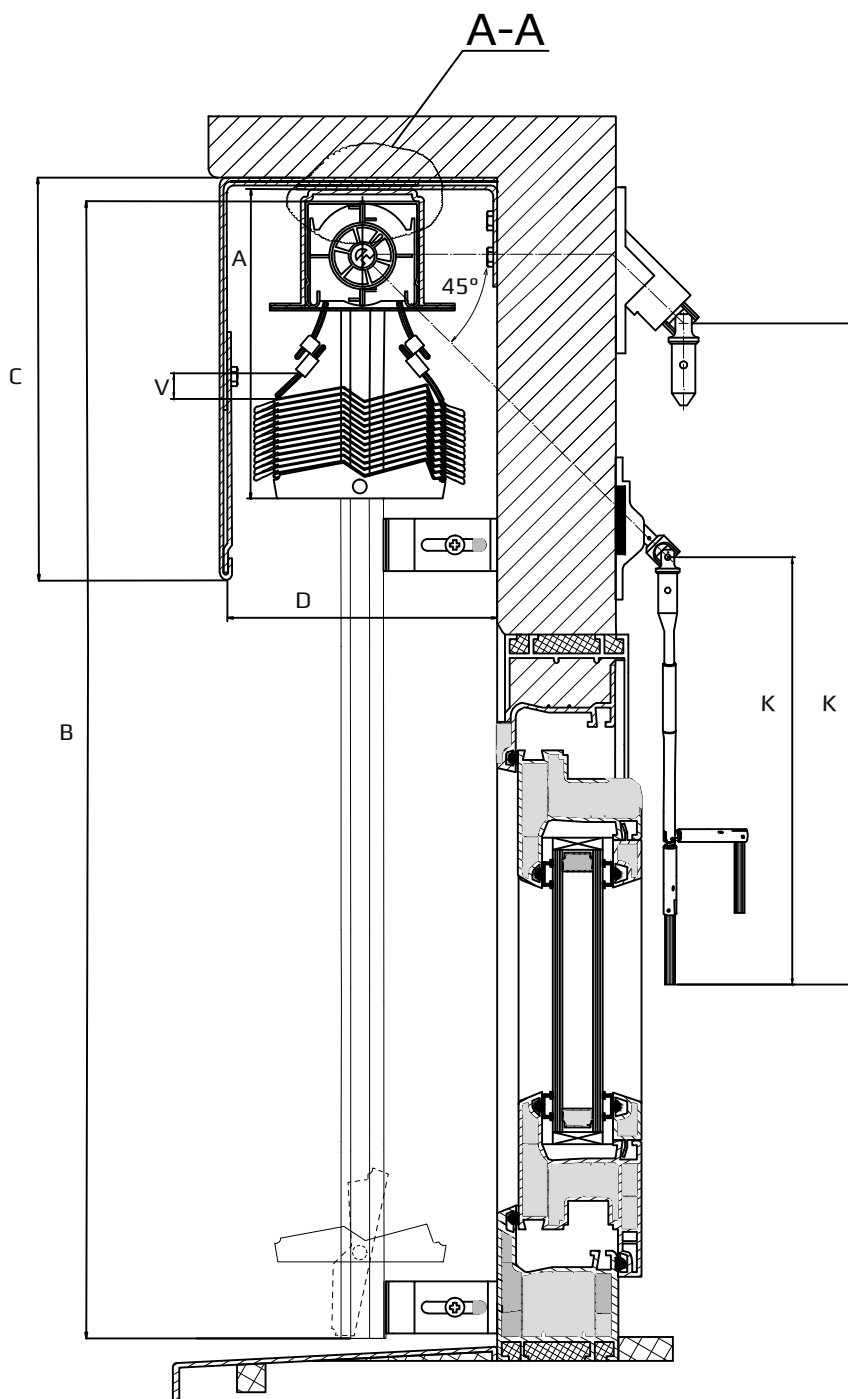
Ilość uchwytów szyny górnej

szer. żaluzji	ilość uchwytów
420 - 1699	2
1700 - 2699	3
2700 - 3399	4
3400 - 3500	5

wysokość pakietu C-80F

Całkowita wysokość żaluzji	C-80F ARET 2		C-80F L (linka stalowa)		C-80F ARET 5	
	silnik	ręczna	silnik	ręczna	silnik	ręczna
500 - 750	150	140	140	130	140	130
760 - 1000	160	150	150	140	150	140
1010 - 1250	170	160	160	150	160	150
1260 - 1500	180	170	170	160	170	160
1510 - 1750	180	170	170	160	170	160
1760 - 2000	190	180	180	170	180	170
2010 - 2250	190	180	190	180	190	180
2260 - 2500	190	180	190	180	190	180
2510 - 2750	200	190	190	180	190	180
2760 - 3000	200	190	200	190	200	190
3010 - 3250	210	200	200	190	200	190
3260 - 3500	220	210	210	200	210	200
3510 - 3750	230	220	220	210	220	210
3760 - 4000	240	230	230	220	230	220

ŻALUZJA ZEWNĘTRZNA Z-90

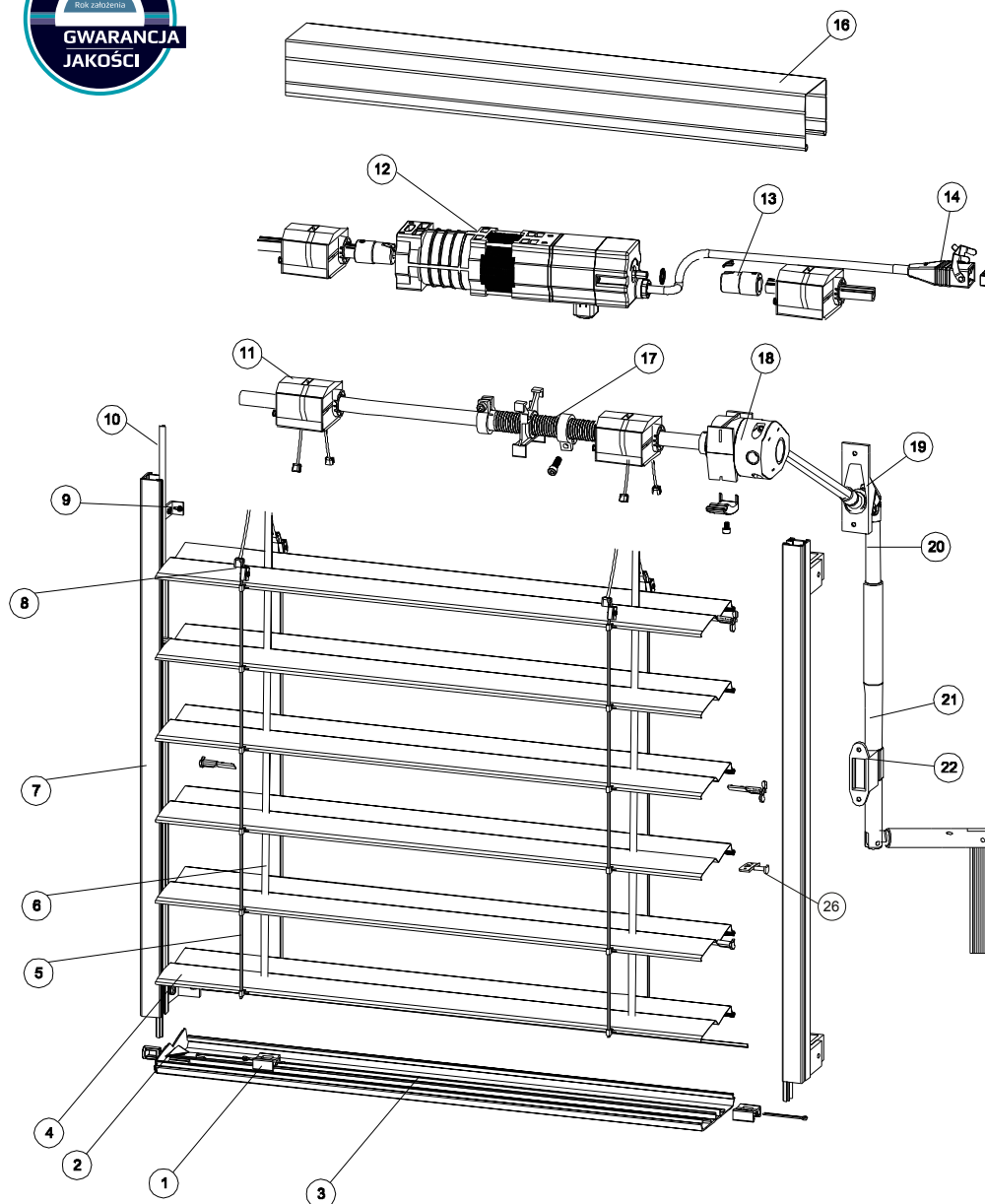


- A - Wysokość pakietu
- B - Wysokość mierzona żaluzji
- C - Wysokość blachy kryjącej
- D - Głębokość zabudowy - min. 130 mm, optymalnie 140mm
- V - Wymiar od krawędzi pierwszej lameli do łącznika sznurka żożyska
- K - Długość mierzona korby

Ilość żożysk w zależności od wymiaru żaluzji

szer (mm) wys (mm)	1200	1300	1400	2000	2200	2400	2800	3100	3400	4000
2500	2	2	2	3	3	3	4	4	4	5
3000	2	2	3	3	3	4	4	4	5	5
4000	2	3	3	3	4	4	4	5	5	5

ŻALUZJA ZEWNĘTRZNA Z-90



- 1 - Zapinka texbandy w listwie dolnej
- 2 - Zaślepka listwy dolnej Z-90
- 3 - Listwa dolna Z-90 | 4 - Lamela Z-90
- 5 - Drabinka Hagofix do Z-90
- 6 - Texbanda 8 mm | 7 - Prowadnica TYP 2
- 8 - Łącznik drabinki i sznurka kulkowego
- 9 - Uchwyt prowadnicy A-N
- 10 - Uszczelka prowadnicy
- 11 - Łożysko Z-90 | 12 - Napęd 230 V
- 13 - Adapter napędu do drutu sterującego 14 mm
- 14 - Końcówka Hirschmann'a
- 15 - Wtyk Hirschmann'a
- 16 - Szyna górna 58x56
- 17 - Krańcówka mechaniczna
- 18 - Mechanizm operacyjny
- 19 - Drut sterujący przegubu Cardan'a
- 20 - Szyld przegubu Cardan'a
- 21 - Korba | 22 - Uchwyt korby | 23 - Kątownik BK
- 24 - Kątownik NS | 25 - Przedłużenie PD
- 26 - Prowadnik lameli Z-90

min. szerokość (ster. ręczne)	min. szerokość (silnik)	max. szerokość	max. wysokość	max. powierzchnia (ster. ręczne)	max. powierzchnia (silnik)	max. powierzchnia połączonych żaluzji (ster. ręczne)	max. powierzchnia połączonych żaluzji (silnik)	max. ilość połączonych żaluzji jednym napędem	średnia waga 1m ² do 7m ² powierzchni	średnia waga 1m ² powyżej 7m ² powierzchni
420 mm	500 mm	4000 mm	4000 mm	9 m ²	16 m ²	9 m ²	24 m ²	3 szt	3,3 kg	2,7 kg

Ilość uchwytów szyny górnej

szer. żaluzji	ilość uchwytów
500 - 1799	2
1800 - 3099	3
3100 - 4000	4

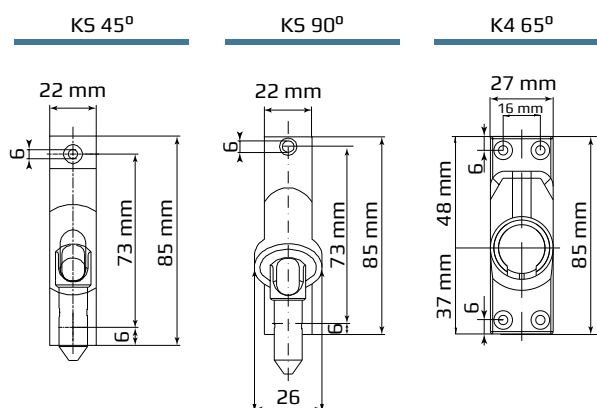
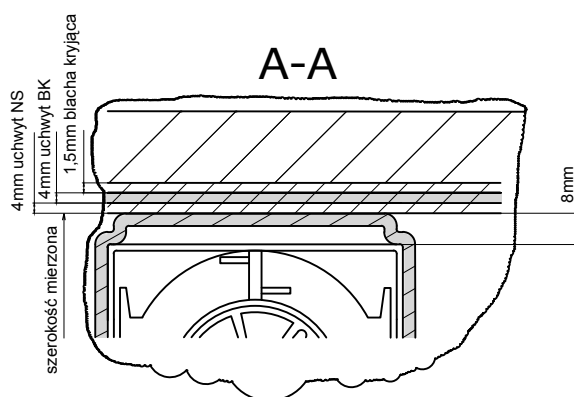
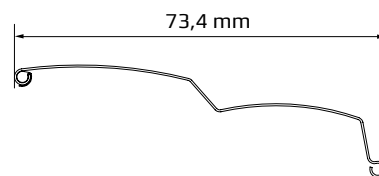
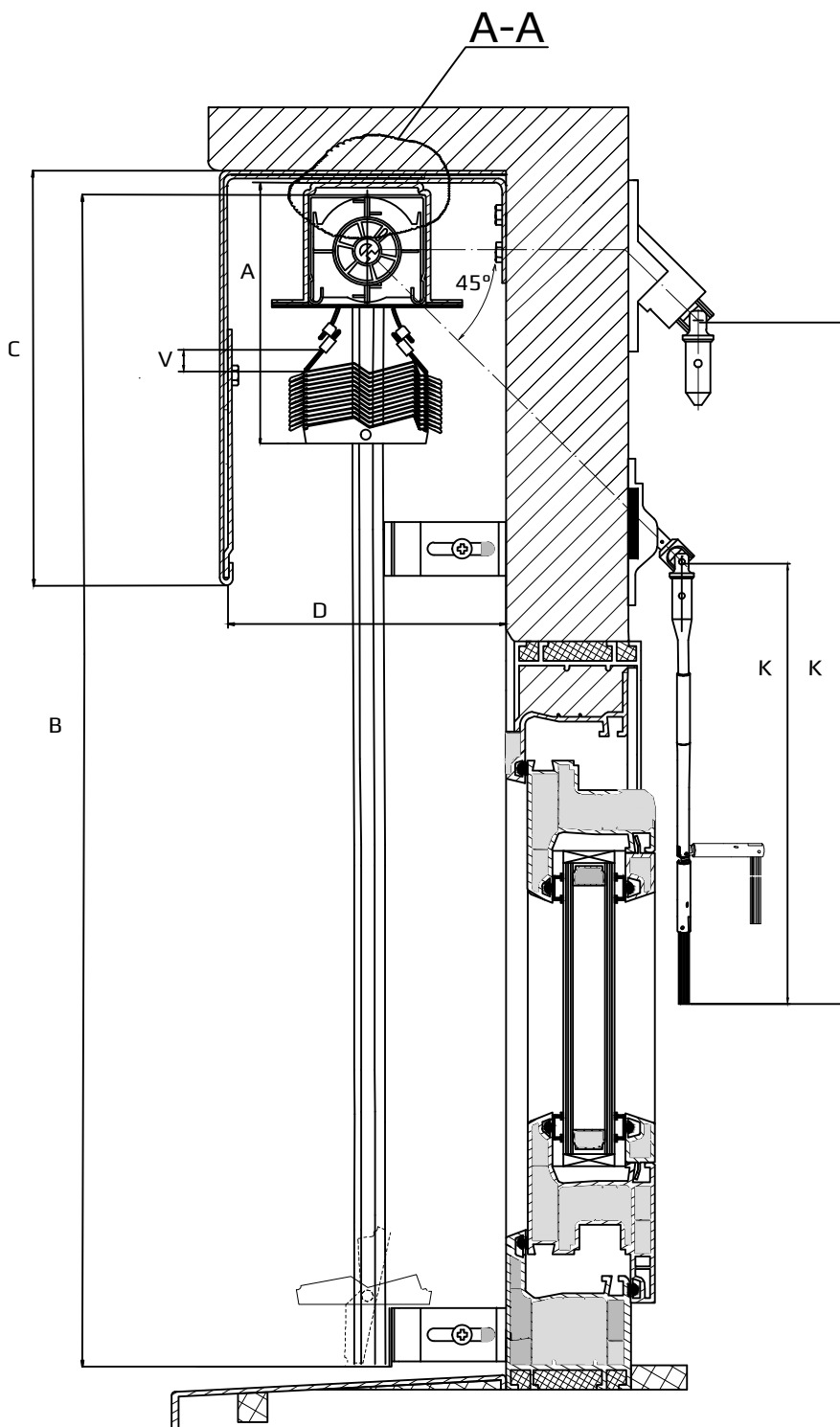
Ilość uchwytów prowadnicy

wys. żaluzji	ilość uchwytów
420 - 1699	2
1700 - 2699	3
2700 - 3399	4
3400 - 4000	5

wysokość pakietu Z-90

Całkowita wysokość żaluzji	Z-90 ARET 2		Z-90 L (linka stalowa)		Z-90 ARET 5	
	silnik	ręczna	silnik	ręczna	silnik	ręczna
500 – 750	150	140	150	140	150	140
760 – 1000	160	150	160	150	160	150
1010 – 1250	180	170	180	170	180	170
1260 – 1500	190	180	190	180	190	180
1510 – 1750	200	190	200	190	200	190
1760 – 2000	210	200	210	200	210	200
2010 – 2250	230	220	230	220	230	220
2260 – 2500	240	230	240	230	240	230
2510 – 2750	250	240	250	240	250	240
2760 – 3000	270	260	270	260	270	260
3010 – 3250	290	280	290	280	290	280
3260 – 3500	300	290	300	290	300	290
3510 – 3750	310	300	310	300	310	300
3760 – 4000	320	310	320	310	320	310

ŻALUZJA ZEWNĘTRZNA Z-70

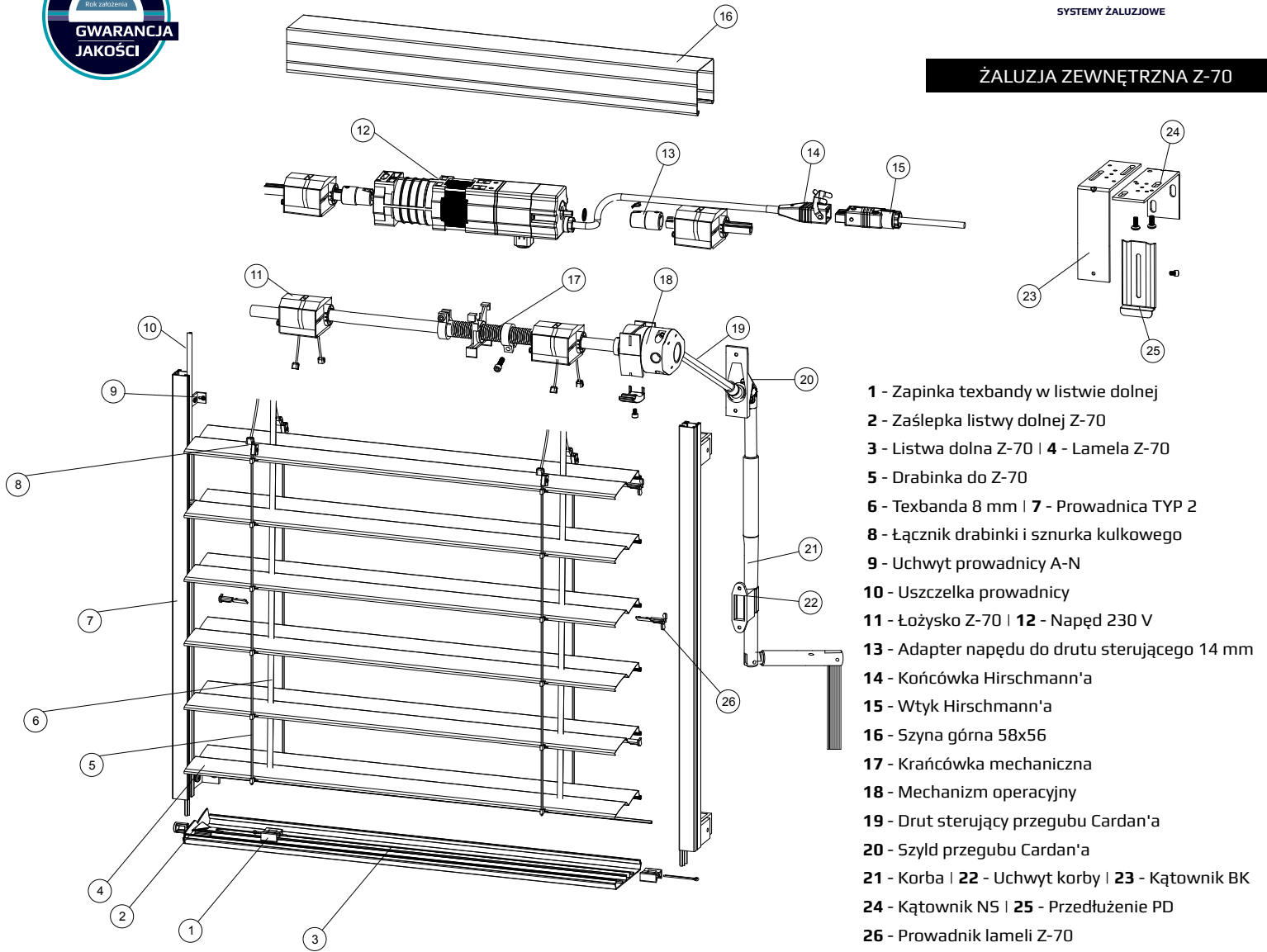


- A - Wysokość pakietu
- B - Wysokość mierzona żaluzji
- C - Wysokość blachy kryjącej
- D - Głębokość zabudowy - min. 120 mm, optymalnie 130 mm
- V - Wymiar od krawędzi pierwszej lameli do łącznika sznurka łożyska
- K - Długość mierzona korby

Ilość łożysk w zależności od wymiaru żaluzji

szer (mm) wys (mm)	1200	1300	1400	2000	2200	2400	2800	3100	3400	4000
2500	2	2	2	3	3	3	4	4	4	5
3000	2	2	3	3	3	4	4	4	5	5
4000	2	3	3	3	4	4	4	5	5	5

ŻALUZJA ZEWNĘTRZNA Z-70



- 1 - Zapinka texbandy w listwie dolnej
- 2 - Zaślepka listwy dolnej Z-70
- 3 - Listwa dolna Z-70 | 4 - Lamela Z-70
- 5 - Drabinka do Z-70
- 6 - Texbanda 8 mm | 7 - Prowadnica TYP 2
- 8 - Łącznik drabinki i sznurka kulkowego
- 9 - Uchwyt prowadnicy A-N
- 10 - Uszczelka prowadnicy
- 11 - Łożysko Z-70 | 12 - Napęd 230 V
- 13 - Adapter napędu do drutu sterującego 14 mm
- 14 - Końcówka Hirschmann'a
- 15 - Wtyk Hirschmann'a
- 16 - Szyna górna 58x56
- 17 - Krańcówka mechaniczna
- 18 - Mechanizm operacyjny
- 19 - Drut sterujący przegubu Cardan'a
- 20 - Szyld przegubu Cardan'a
- 21 - Korba | 22 - Uchwyt korby | 23 - Kątownik BK
- 24 - Kątownik NS | 25 - Przedłużenie PD
- 26 - Prowadnik lameli Z-70

min. szerokość (ster. ręczne)	min. szerokość (silnik)	max. szerokość	max. wysokość	max. powierzchnia (ster. ręczne)	max. powierzchnia (silnik)	max. powierzchnia połączonych żaluzji (ster. ręczne)	max. powierzchnia połączonych żaluzji (silnik)	max. ilość połączonych żaluzji jednym napędem	średnia waga 1m ² do 7m ² powierzchni	średnia waga 1m ² powyżej 7m ² powierzchni
420 mm	500 mm	4000 mm	4000 mm	9 m ²	14 m ²	9 m ²	24 m ²	3 szt	3,3 kg	2,7 kg

Ilość uchwytów prowadnicy

wys. żaluzji	ilość uchwytów
500 - 1799	2
1800 - 3099	3
3100 - 4000	4

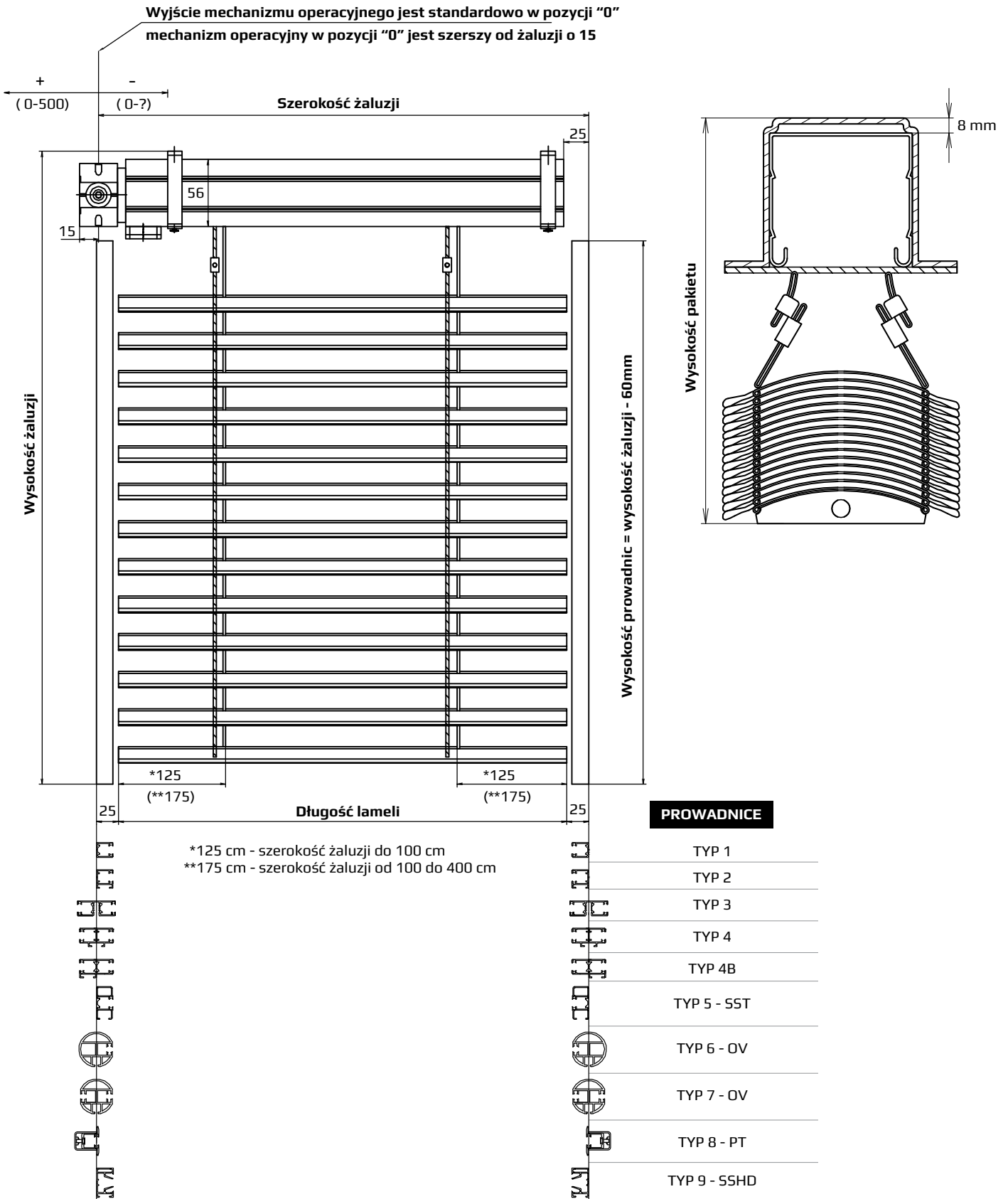
Ilość uchwytów szyny górnej

szer. żaluzji	ilość uchwytów
420 - 1699	2
1700 - 2699	3
2700 - 3399	4
3400 - 4000	5

wysokość pakietu Z-70

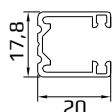
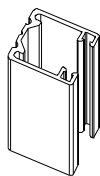
Całkowita wysokość żaluzji	Z-70 ARET2	
	silnik	ręczna
1010 - 1250	180	170
1260 - 1500	200	190
1510 - 1750	210	200
1760 - 2000	230	220
2010 - 2250	240	230
2260 - 2500	260	250
2510 - 2750	280	270
2760 - 3000	300	290
3010 - 3250	310	300
3260 - 3500	320	310
3510 - 3750	330	320
3760 - 4000	340	330

MIERZENIE STANDARDOWEJ ŻALUZYJ

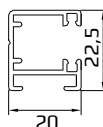
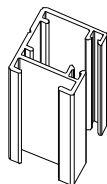


PROWADNICE

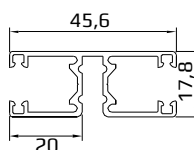
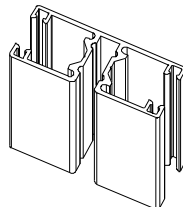
TYP 1



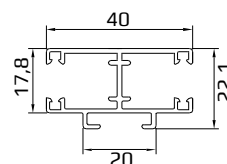
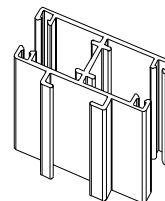
TYP 2



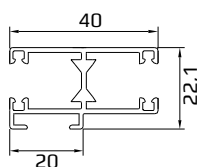
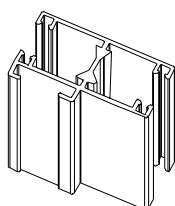
TYP 3



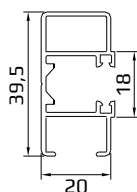
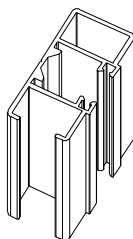
TYP 4



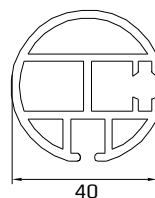
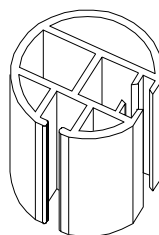
TYP 4B



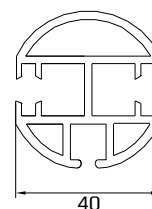
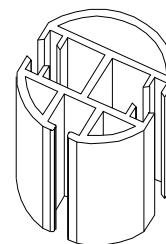
TYP 5 - SST



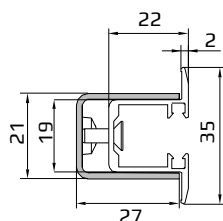
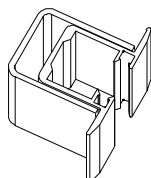
TYP 6 - OV



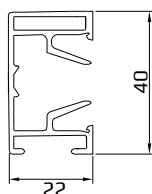
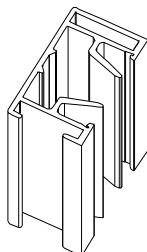
TYP 7 - OV



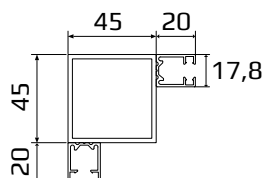
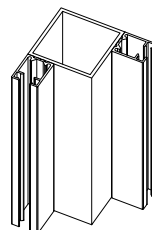
TYP 8 - PT



TYP 9 - S5HD

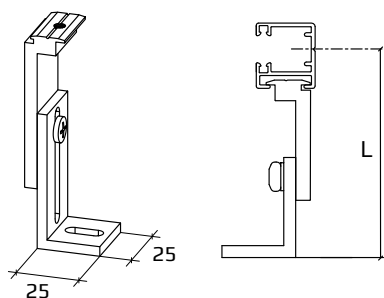


TYP 10 - SC45



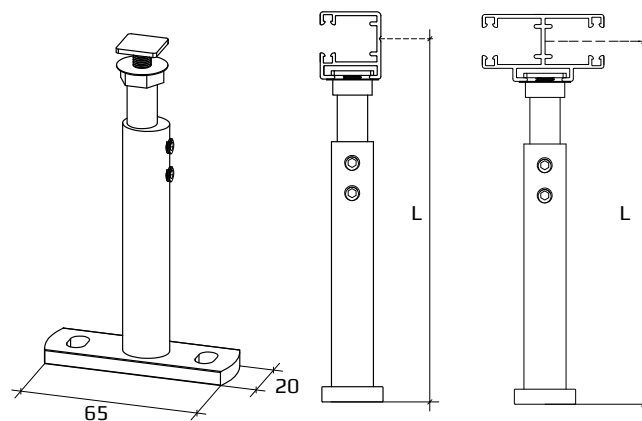
UCHWYTY PROWADNIC

TYP N



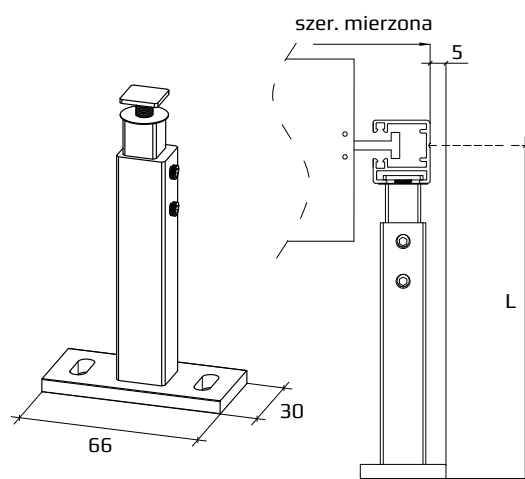
PASUJE DO PROWADNIC:
TYP 2, TYP 4, TYP 4B

TYP TL



PASUJE DO PROWADNIC:
TYP 2, TYP 4, TYP 4B

TYP TLW



PASUJE DO PROWADNIC:
TYP 2, TYP 4, TYP 4B

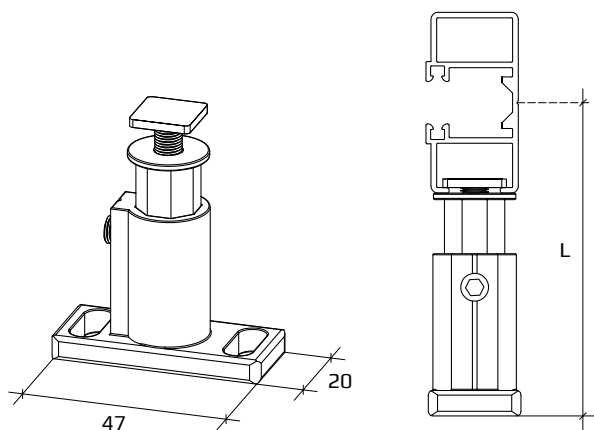
Rozmiary uchwytów prowadnic

TYP uchwytu	wymiar L
A-N	55-70 mm
B-N	70-100 mm
C-N	100-155 mm
A-TL	45 - 75mm
B-TL	75 - 105mm
C-TL	105 - 135mm
D-TL	135 - 165mm
A-TLW	50-70 mm
B-TLW	70-105 mm
C-TLW	105-170 mm
D-TLW	170-295 mm

Ilość uchwytów prowadnic dla żaluzji standardowej

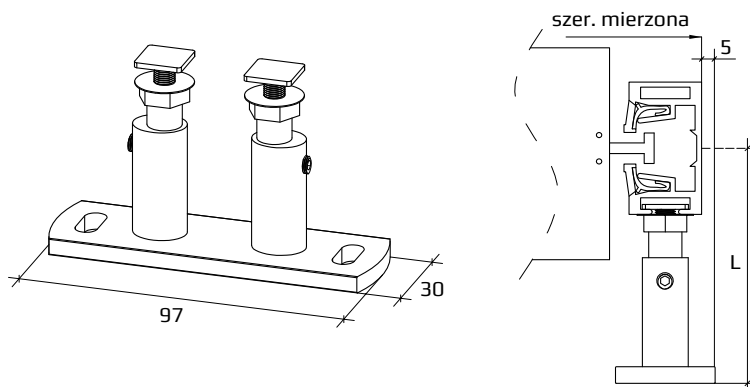
wys. żaluzji	ilość uchwytów
600 - 1799	2
1800 - 3099	3
3100 - 4000	4

TYP SST



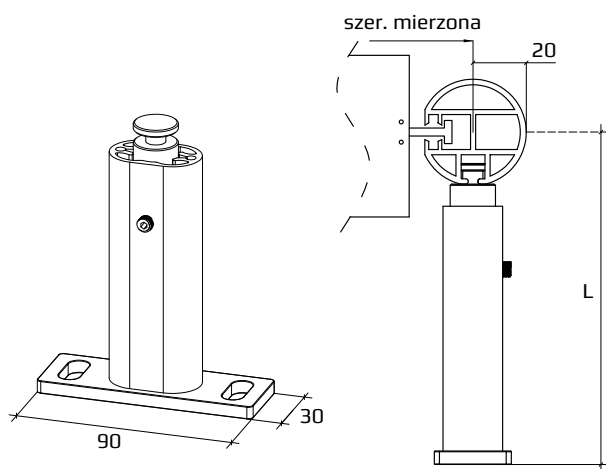
PASUJE DO PROWADNIC:
TYP 5 SST

TYP SSHD



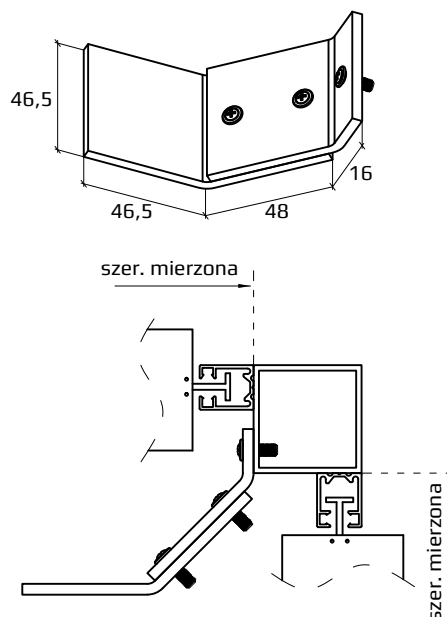
PASUJE DO PROWADNIC:
TYP 9 SSHD

TYP OV



PASUJE DO PROWADNIC:
typ 6 - OVAL poj.
typ 7 - OVAL podw.

TYP SC45



Rozmiary uchwytów przewodnic

TYP uchwytu	wymiar L
A-SST	38 - 62mm
B-SST	62 - 112mm
A-SSHD	47 - 75mm
B-SSHD	75 - 100mm
C-SSHD	100 - 137mm
D-SSHD	137 - 167mm
A-OV	50 - 200 mm
B-OV	201 - 300 mm

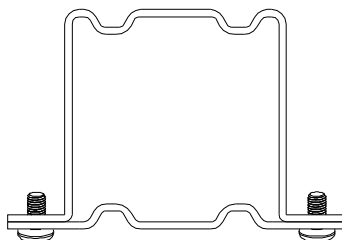
Ilość uchwytów przewodnicy w systemie OVAL

do 2500 mm szerokości żaluzji		od 2500 do 3500 mm szerokości żaluzji	
wys. żaluzji	ilość uchwytów	wys. żaluzji	ilość uchwytów
500 - 1499	2	500 - 1399	2
1500 - 2499	3	1400 - 2199	3
2500 - 3399	4	2500 - 3399	4
3400 - 4000	5	3400 - 4000	5

UCHWYTY SZYNY GÓRNEJ

UCHWYT SZYNY GÓRNEJ TYP 1

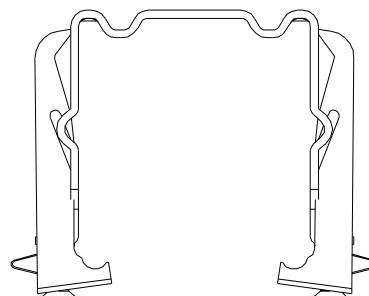
STANDARDOWY



Elementy składowe

Uchwyt TYP 1

UCHWYT SZYNY GÓRNEJ TYP 1a



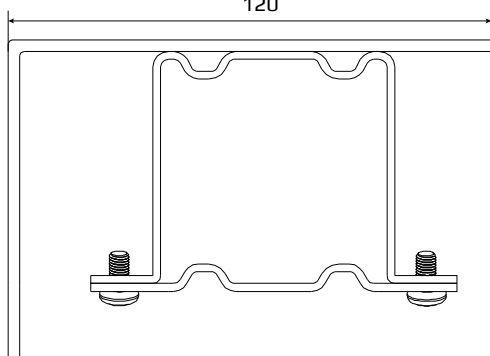
Elementy składowe

Uchwyt TYP 1a

UCHWYT TYPU 2

DO MONTAŻU BOCZNEGO

120



Elementy składowe

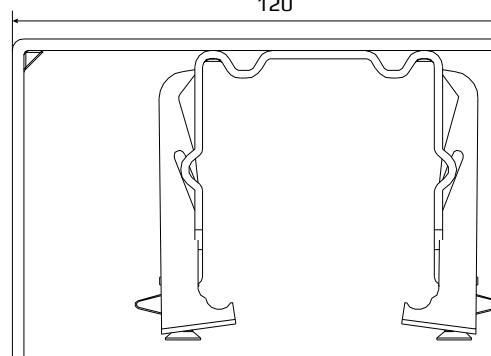
Uchwyt TYP 1

Kątownik NS

UCHWYT TYPU 2a

DO MONTAŻU BOCZNEGO

120



Elementy składowe

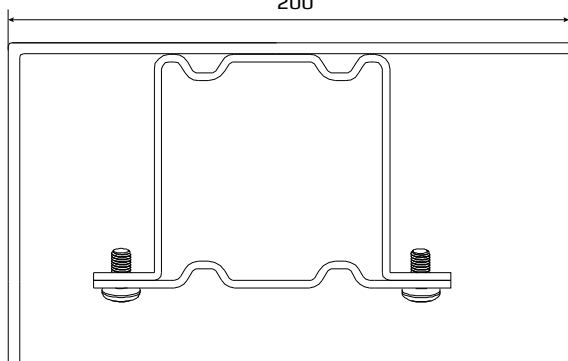
Uchwyt TYP 1a

Kątownik NS

UCHWYT TYPU 2P

DO MONTAŻU BOCZNEGO

200



Elementy składowe

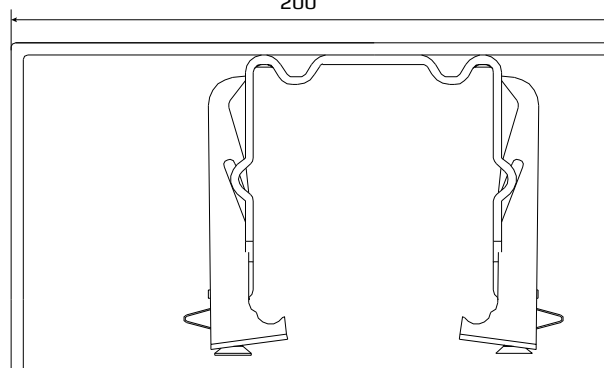
Uchwyt TYP 1

Kątownik NS+80

UCHWYT TYPU 2aP

DO MONTAŻU BOCZNEGO

200



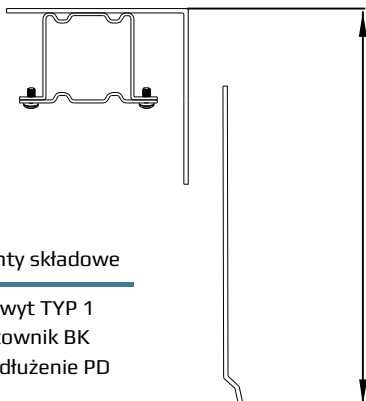
Elementy składowe

Uchwyt TYP 1a

Kątownik NS+80

UCHWYT TYPU 3

DO MONTAŻU GÓRNEGO Z BLACHĄ KRYJĄCĄ

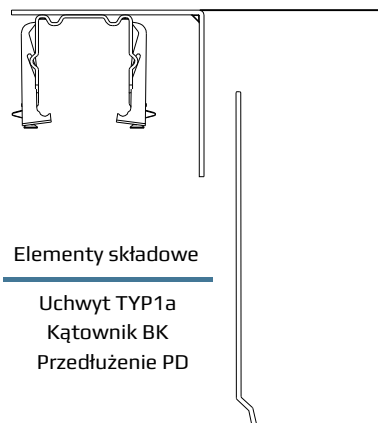


Elementy składowe

Uchwyt TYP 1
Kątownik BK
Przedłużenie PD

UCHWYT TYPU 3a

DO MONTAŻU GÓRNEGO Z BLACHĄ KRYJĄCĄ

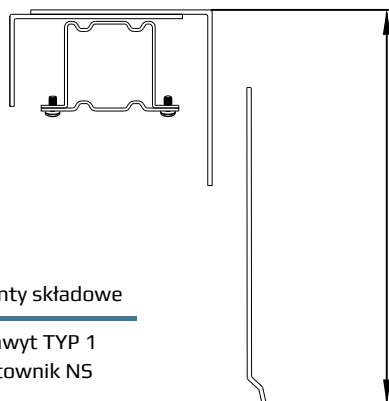


Elementy składowe

Uchwyt TYP1a
Kątownik BK
Przedłużenie PD

UCHWYT TYPU 4

DO MONTAŻU BOCZNEGO Z BLACHĄ KRYJĄCĄ

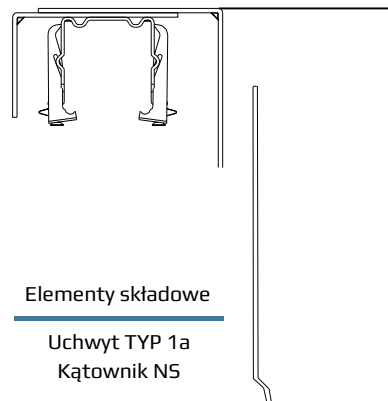


Elementy składowe

Uchwyt TYP 1
Kątownik NS

UCHWYT TYPU 4a

DO MONTAŻU BOCZNEGO Z BLACHĄ KRYJĄCĄ

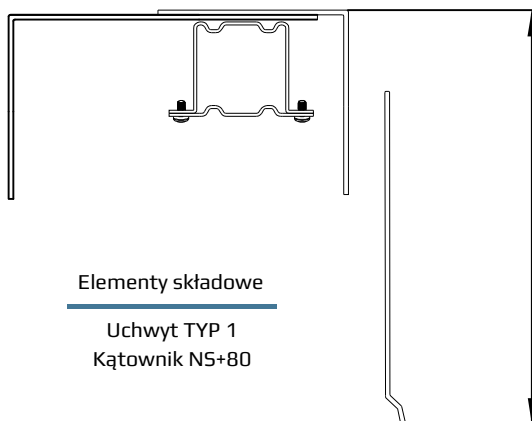


Elementy składowe

Uchwyt TYP 1a
Kątownik NS

UCHWYT TYPU 4P

DO MONTAŻU BOCZNEGO

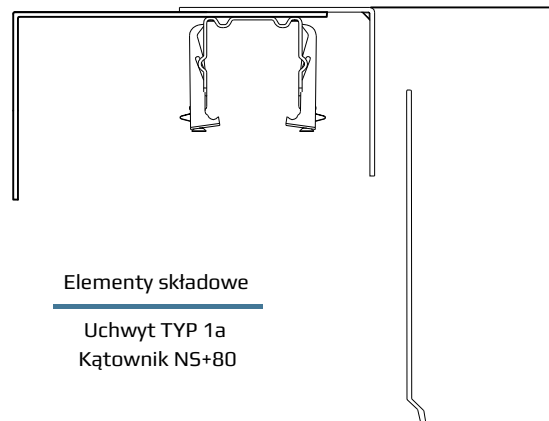


Elementy składowe

Uchwyt TYP 1
Kątownik NS+80

UCHWYT TYPU 4aP

DO MONTAŻU BOCZNEGO



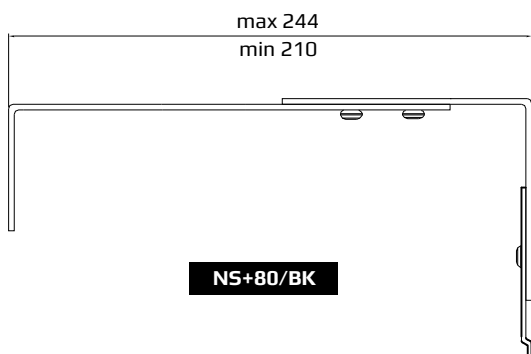
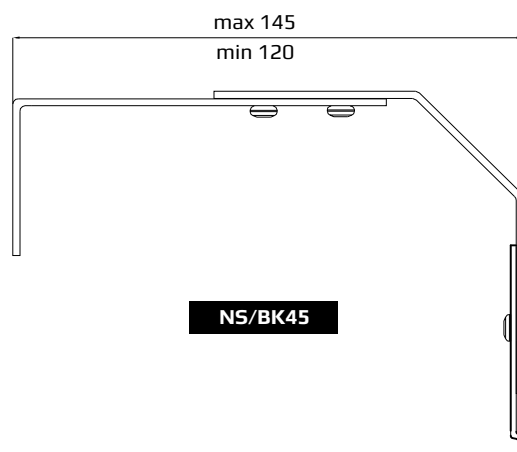
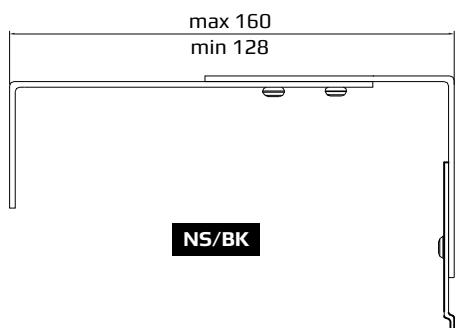
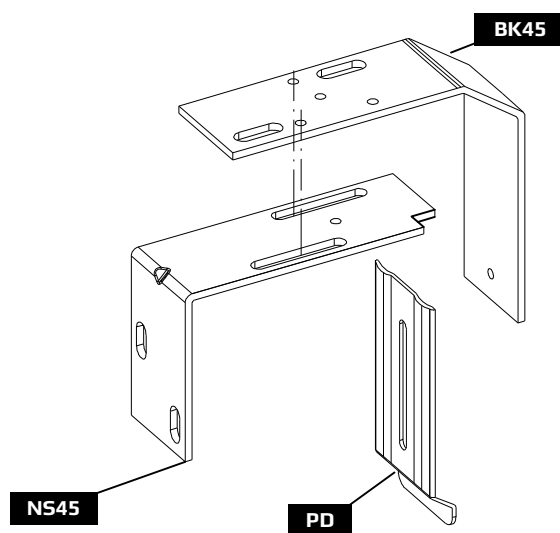
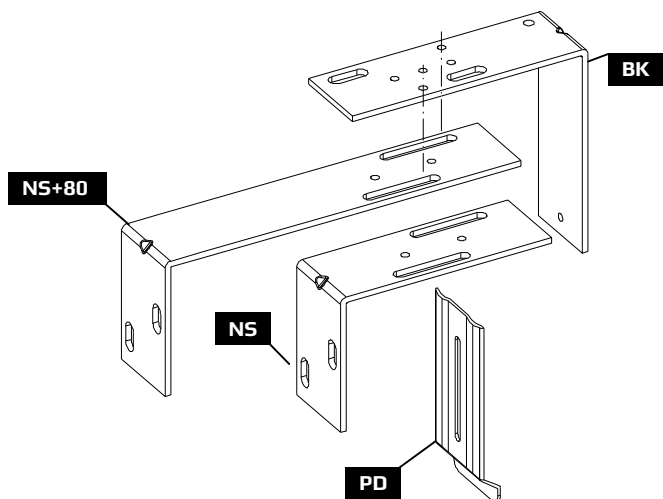
Elementy składowe

Uchwyt TYP 1a
Kątownik NS+80

Extensions PD

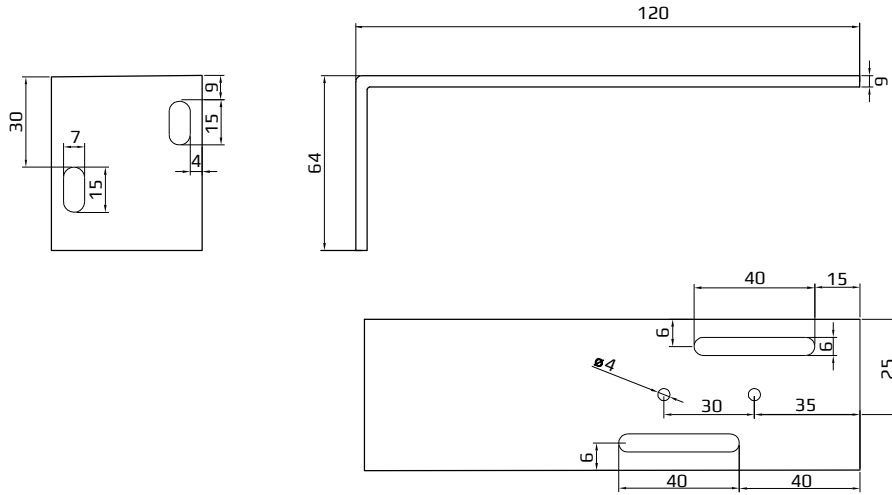
type of extensions	PD - A	PD - B	PD - C	PD - D	PD - E	PD - F	PD - G	PD - H
for cover plate height (mm)	130 - 180	180 - 230	230 - 280	280 - 330	330 - 380	380 - 430	430 - 480	480 - 530

ELEMENTY SKŁADOWE

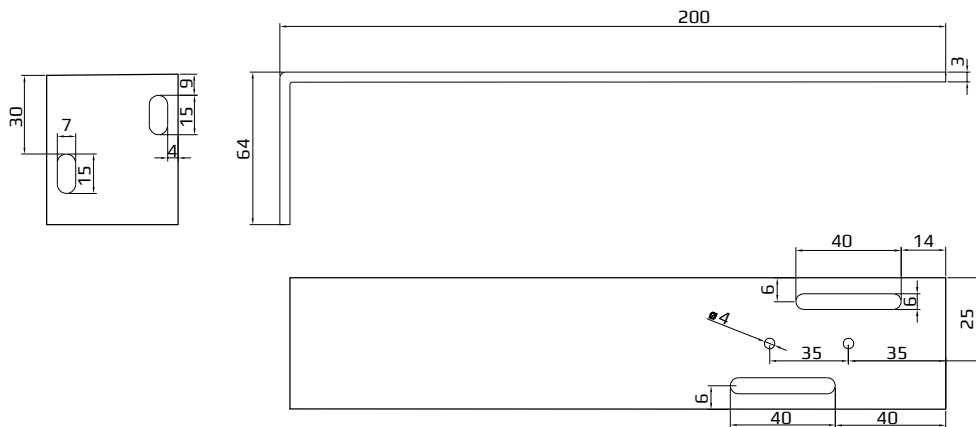


ELEMENTY SKŁADOWE

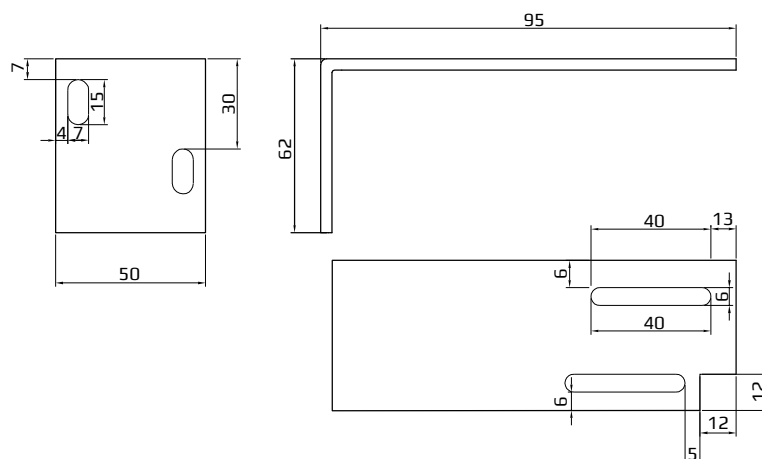
NS



NS+80

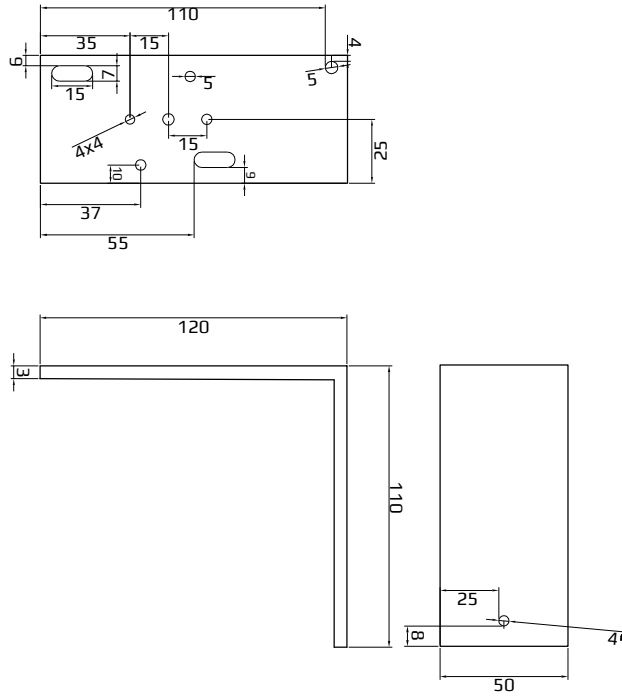


NS45

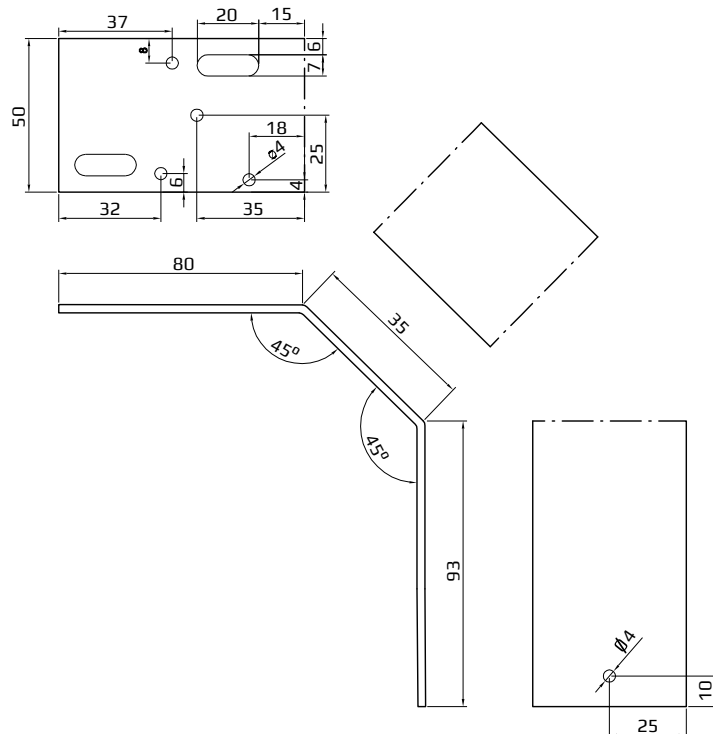


ELEMENTY SKŁADOWE

BK

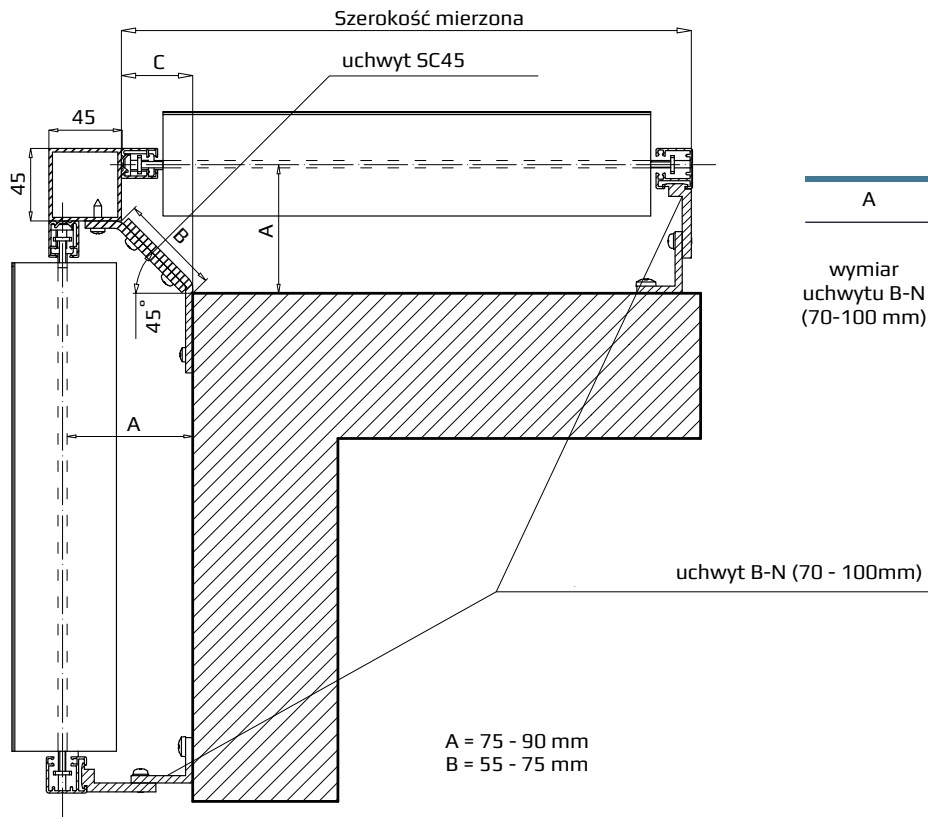


BK45

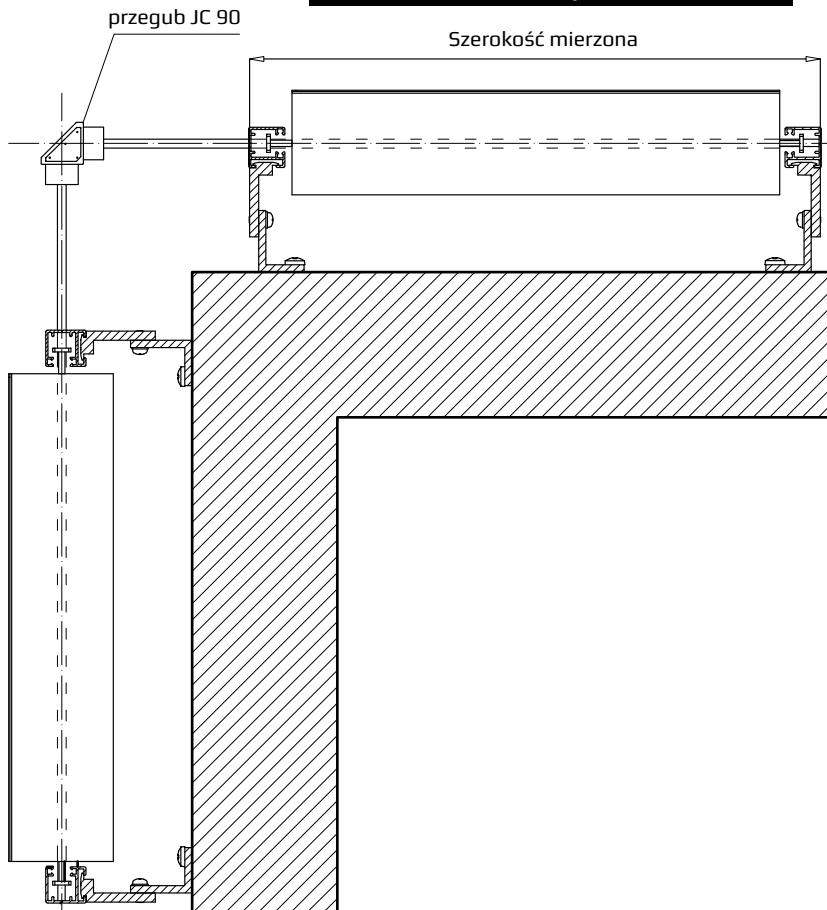


SPOSOBY ŁĄCZENIA ŻALUZJI

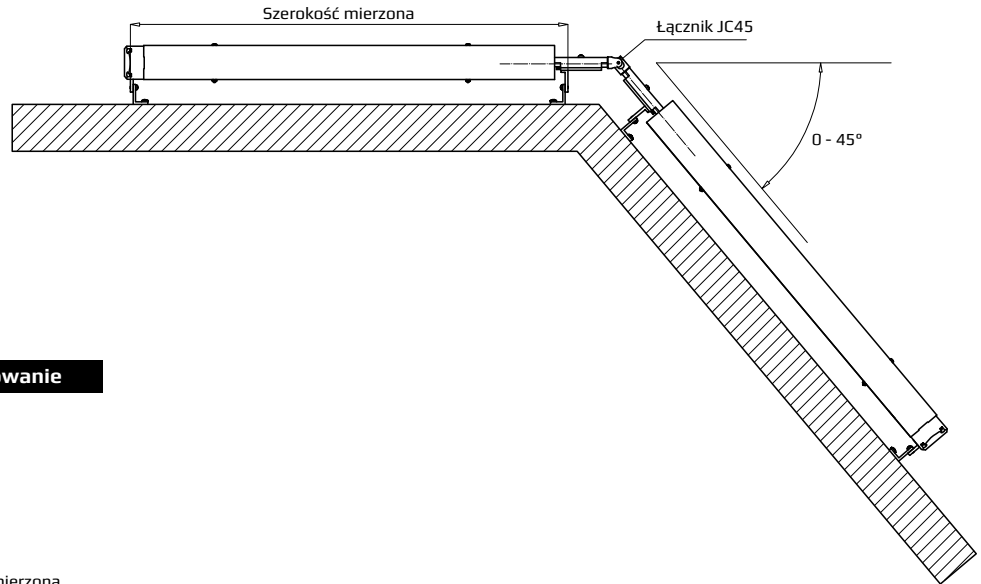
Połączenie SC45 – oddzielne sterowanie



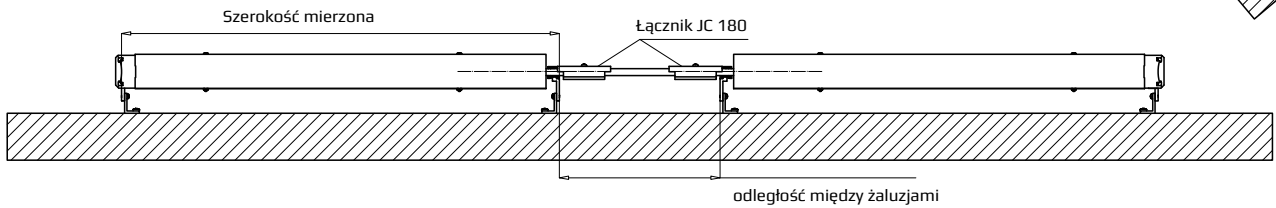
Połączenie JC 90 – wspólne sterowanie



Połączenie JC45 - wspólne sterowanie



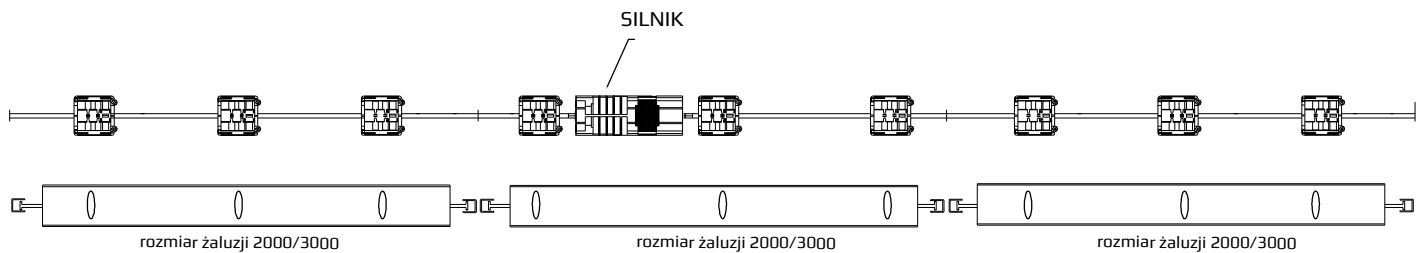
Połączenie JC 180 - wspólne sterowanie



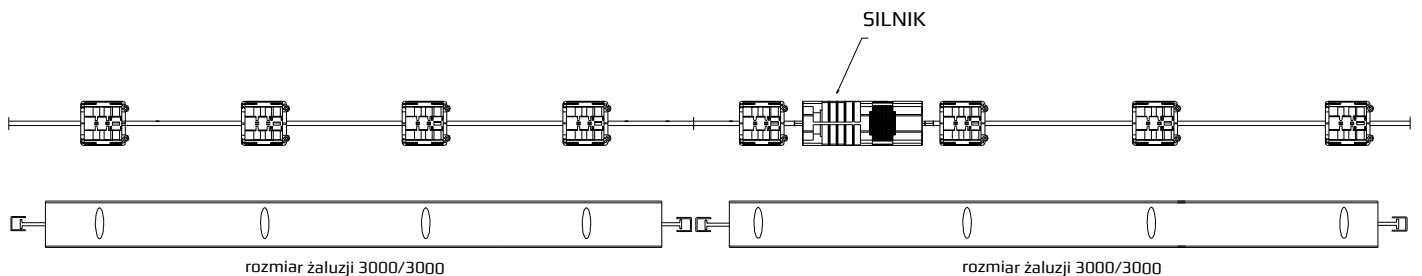
Dane systemów połączeń

rodzaj połączenia	max ilość żaluzji połączonych	max ilość łożysk na jednej stronie napędu (patrz rys. poniżej)
JC 180	3	5
JC 90	2	5
JC 45	2	5

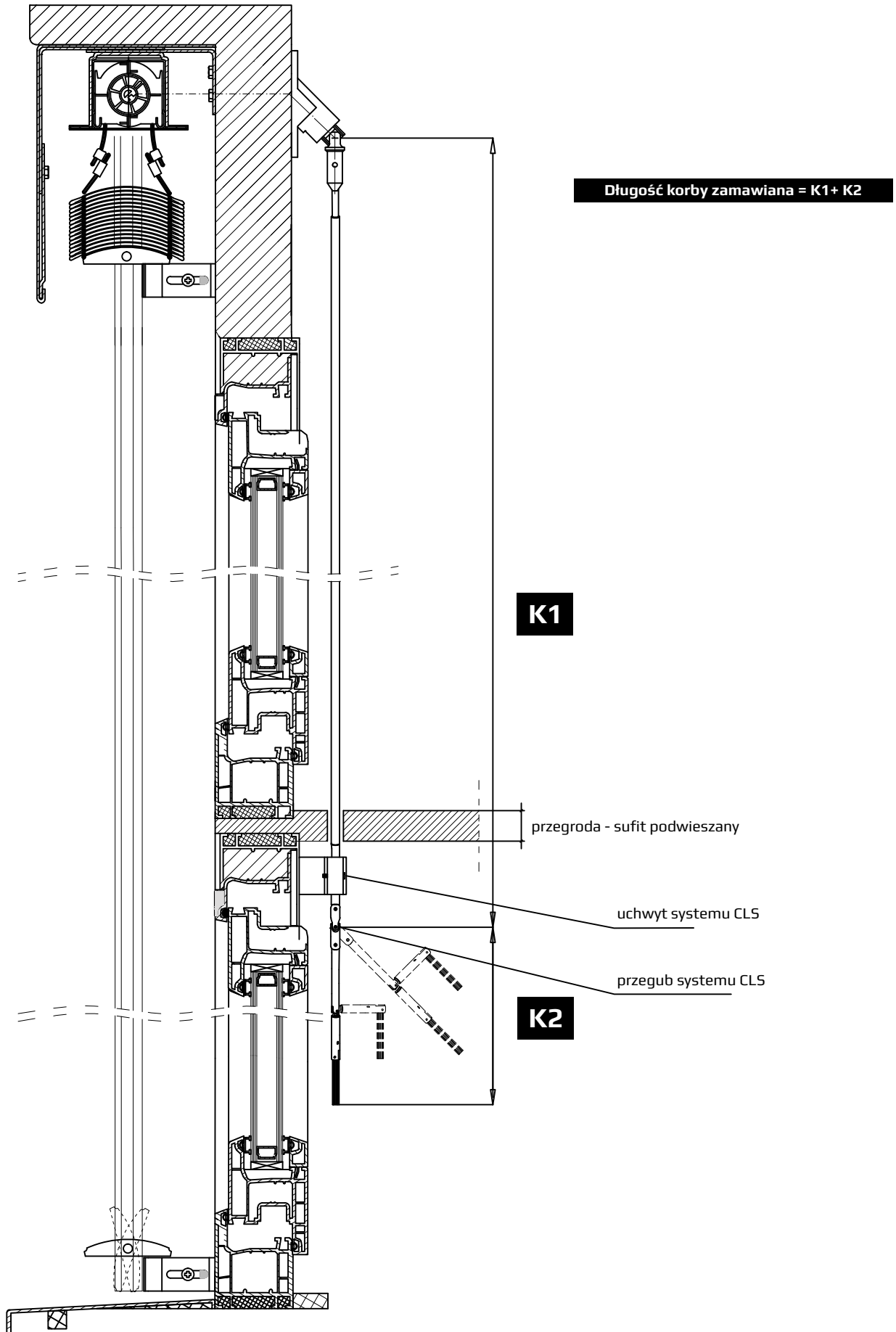
Przykład łączenia JC 180



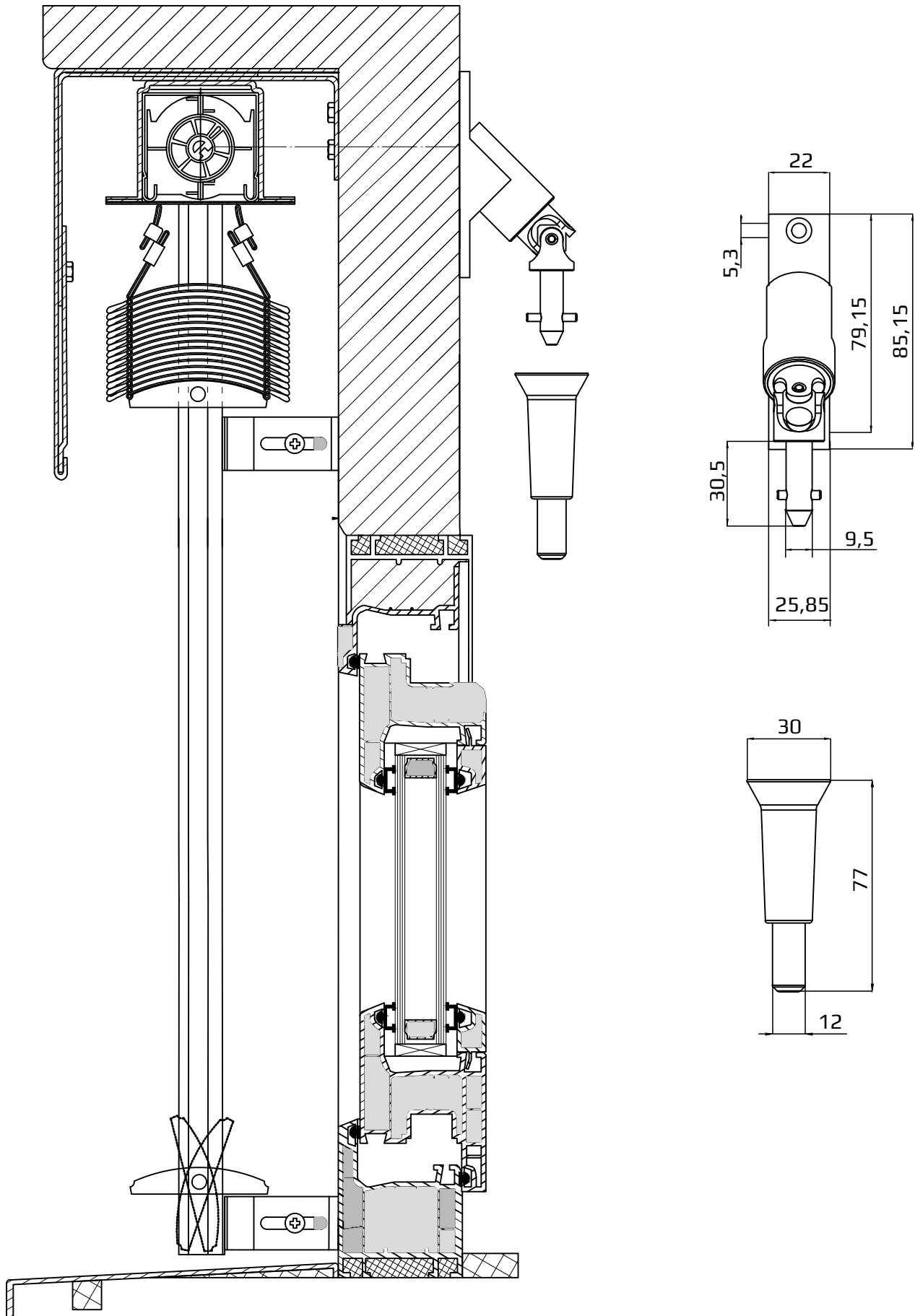
Przykład łączeń JC 90 i JC 45



KORBA PRZEGUBOWA CLS

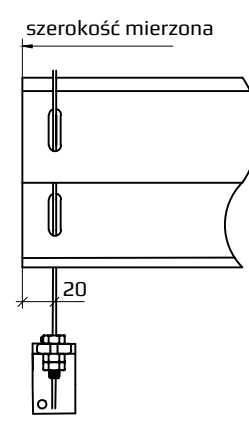
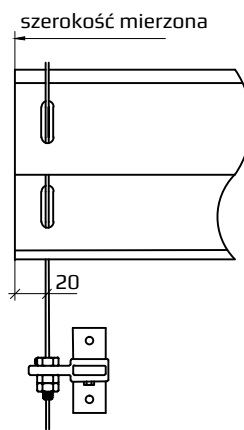
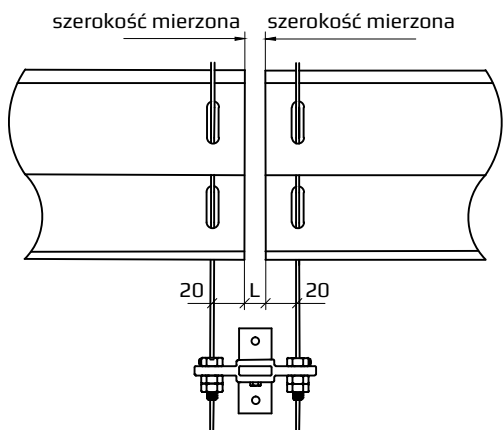


Korba KDZ

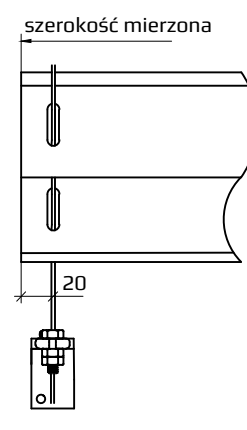
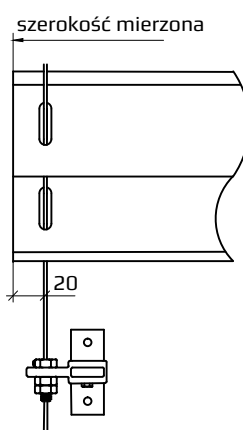
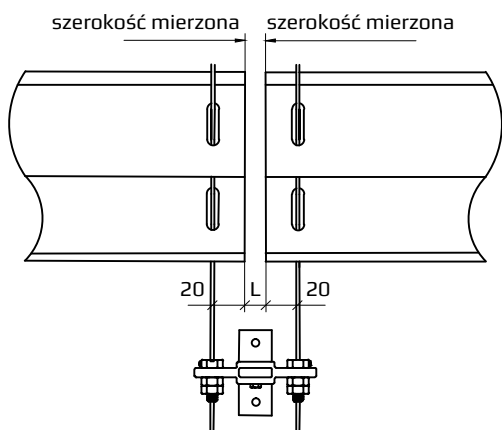


PROWADZENIE LINKOWE

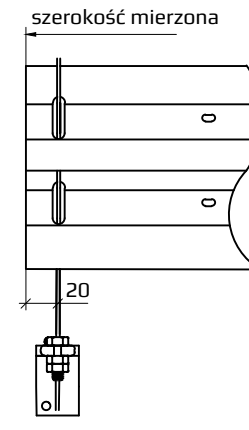
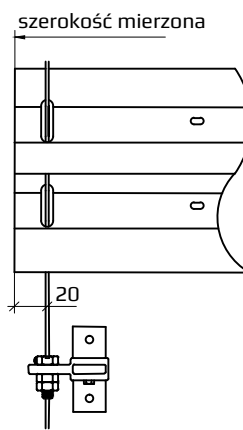
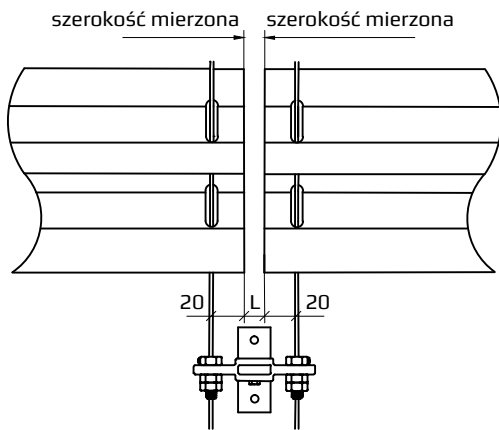
C - 80L



C - 80FL

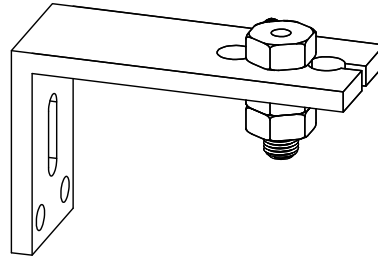
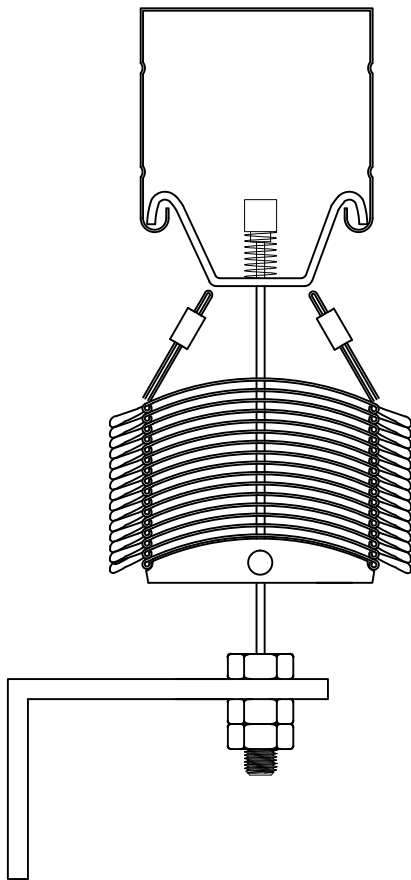


Z - 90L



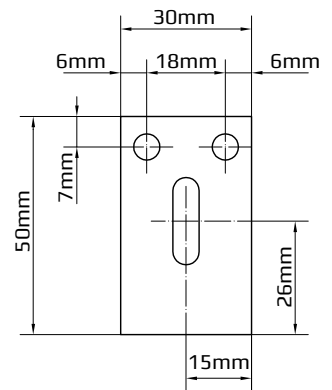
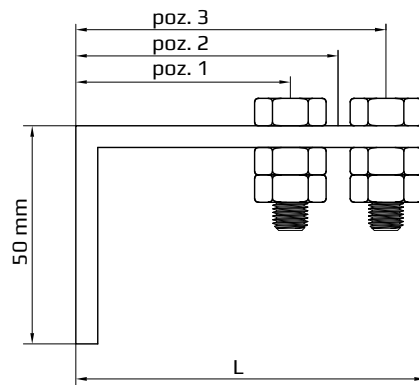
L= 10-27

Uchwyt A-LST standardowy

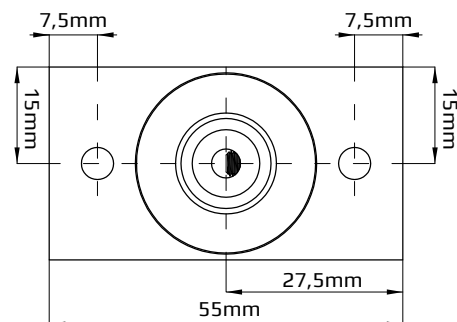
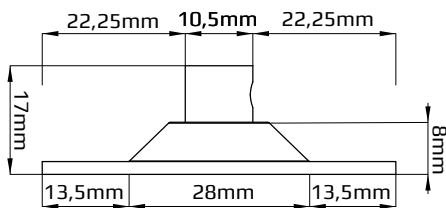
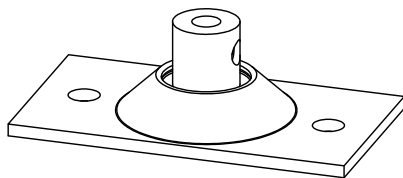


UCHWYT LST

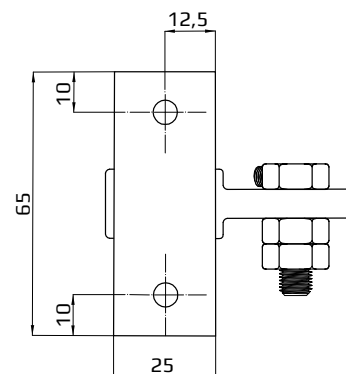
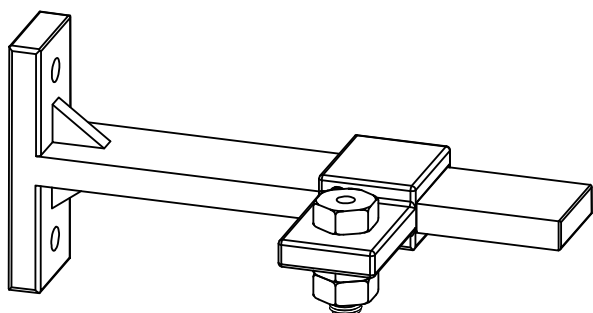
	Poz. 1	Poz. 2	Poz. 2	L
A - LST	50	60	70	80
B - LST	90	100	110	120
C - LST	120	130	140	150



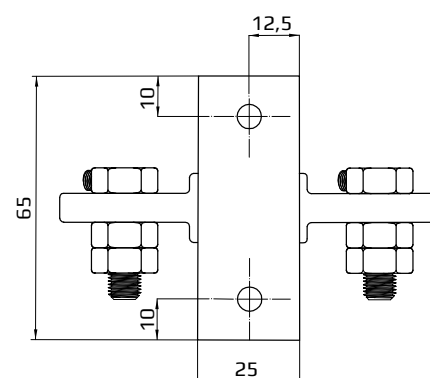
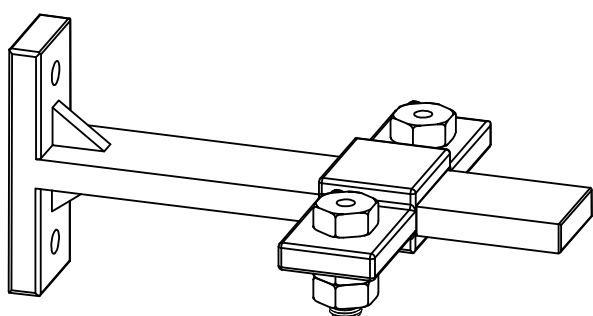
Uchwyt LPD - podłogowy



Uchwyt LSP (pojedynczy)

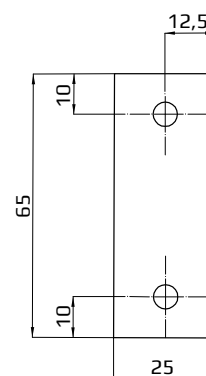
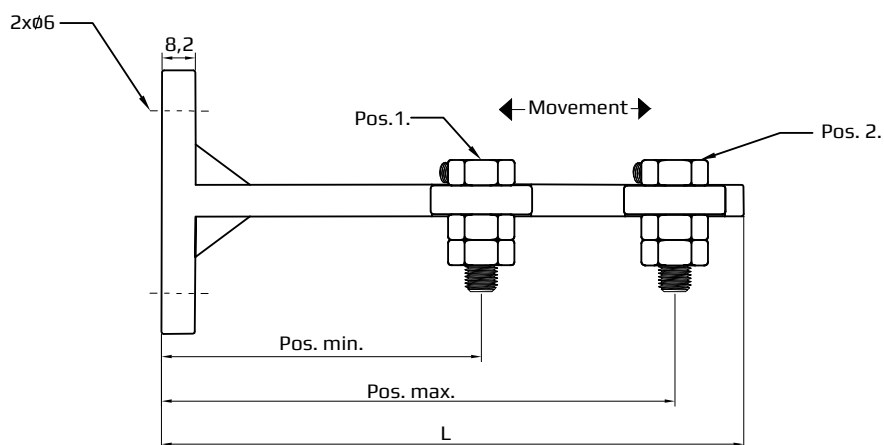


Uchwyt LSP (dwustronny)



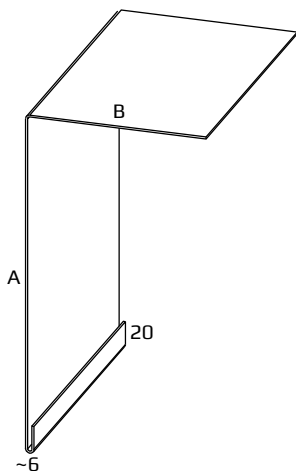
UCHWYT LSP

	Poz. min.	Poz. max.	L
A - LSP	48	90	105
B - LSP	87	127	145
C - LSP	125	166	180
D - LSP	166	200	215

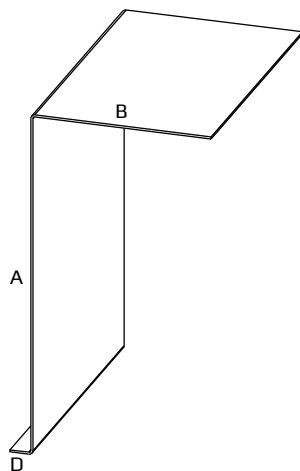


BLACHY KRYJĄCE

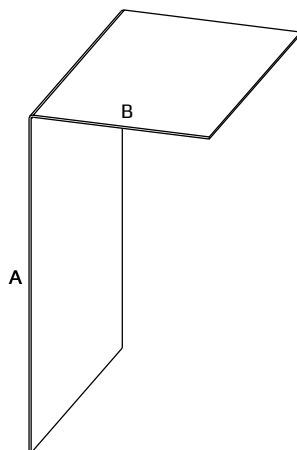
TYP 1A



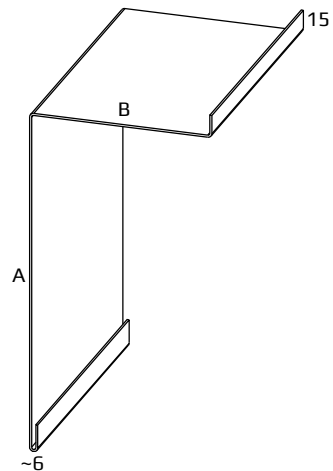
TYP 1B



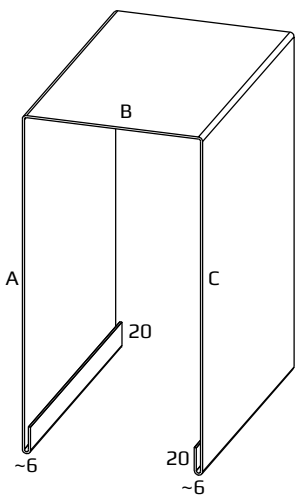
TYP 1C



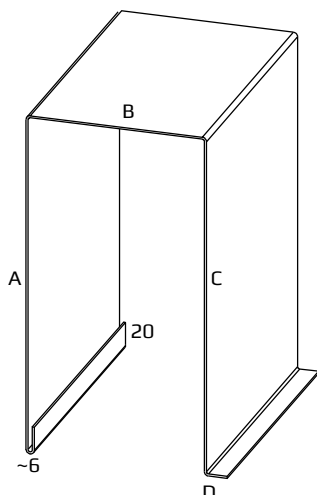
TYP 2



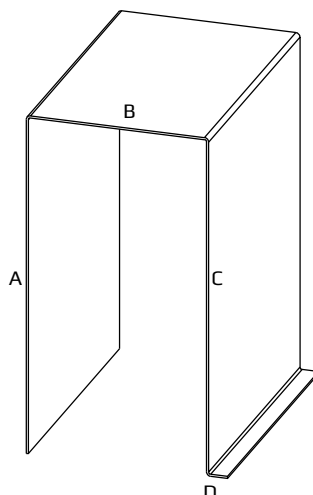
TYP 3A



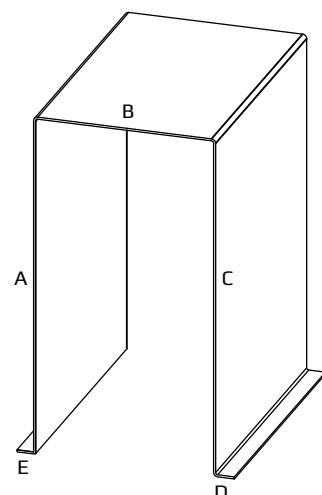
TYP 3B



TYP 3C

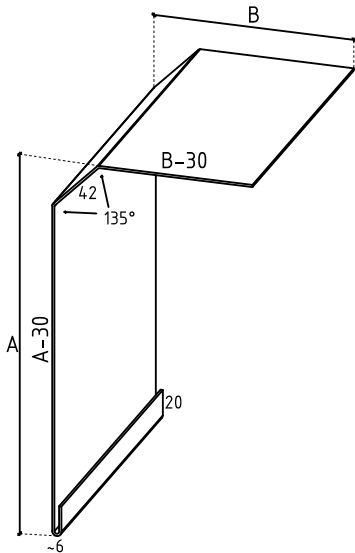


TYP 3D

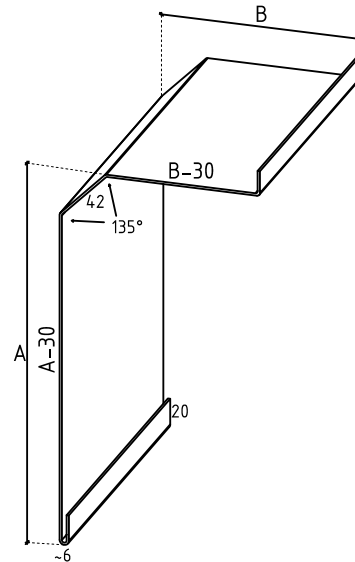


D - Standard 15
E - Standard 15

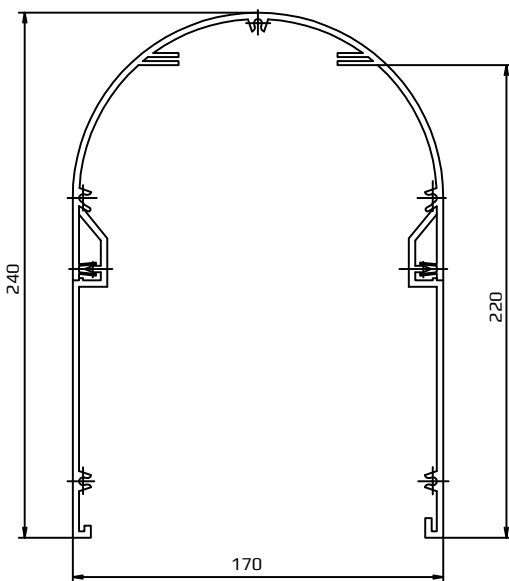
TYP 4



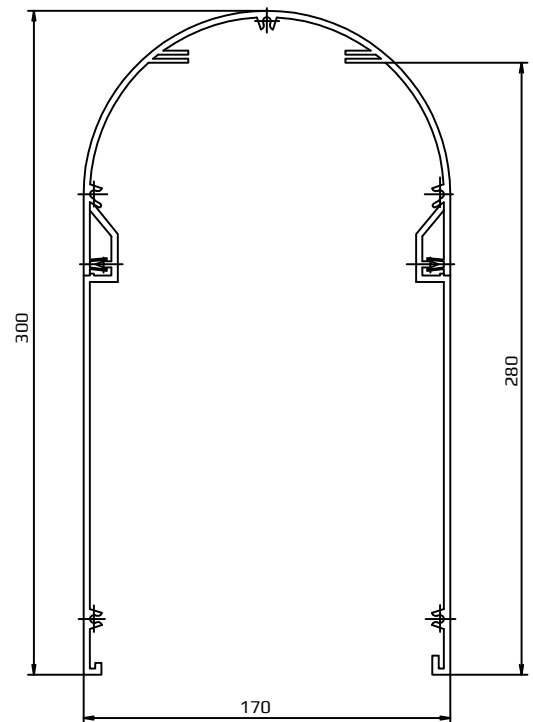
TYP 5



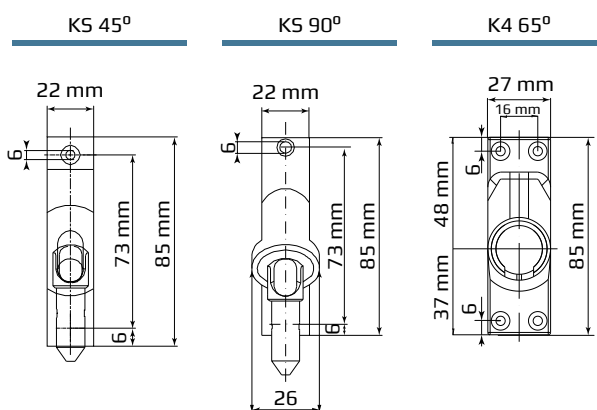
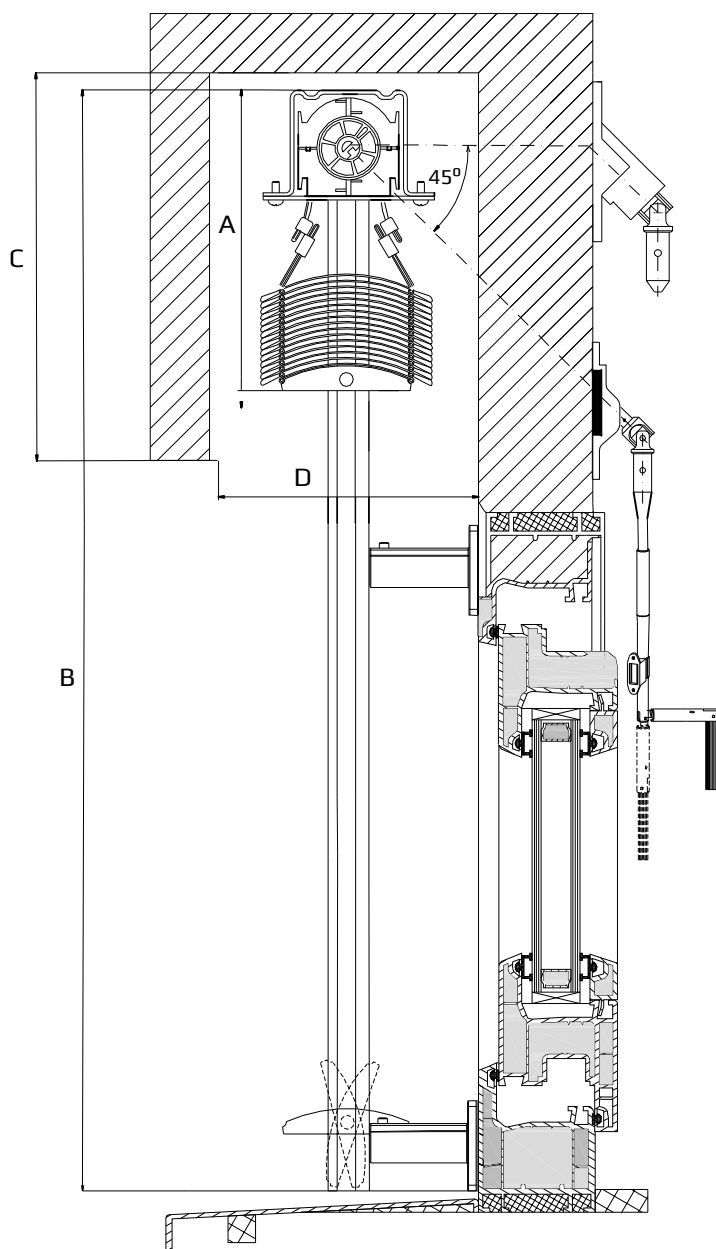
TYP 6-220 OVAL



TYP 6-280 OVAL



SYSTEMY SAMONOŚNE



- A - Wysokość pakietu
- B - Wysokość mierzona żaluzji
- C - Wysokość zabudowy
- D - Głębokość zabudowy

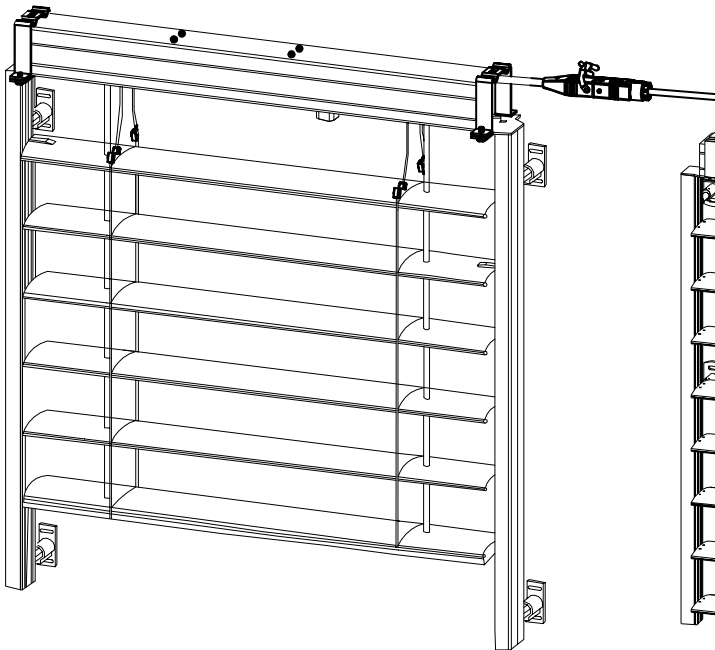
Ilość uchwytów przewodnic dla systemu SST i SSHD

wys. żaluzji (mm)	ilość uchwytów
600 - 1399	2
1400 - 2199	3
2200 - 3099	4
3100 - 4000	5

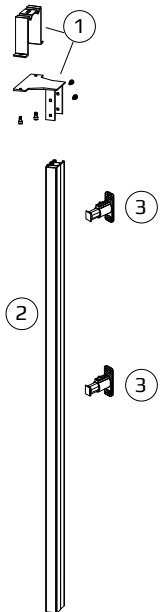
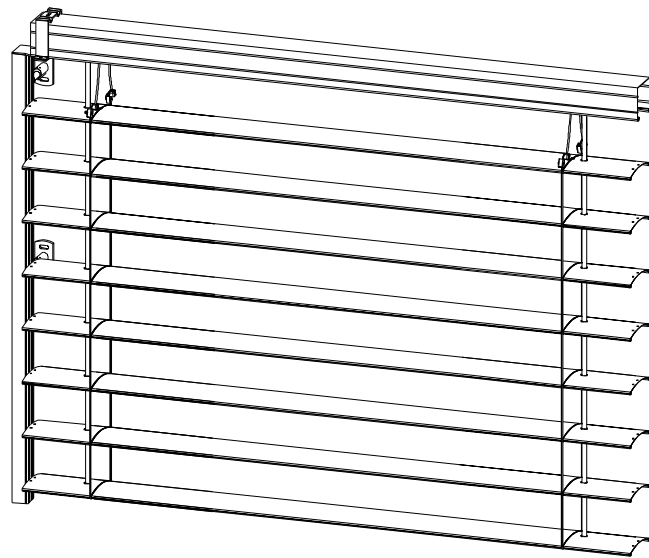
Dane do systemów SS

typ systemu samonośnego	min. szer. silnik	min. szer. ręczna	max. szer.	max. powierzchnia
SST	420 mm	500 mm	2800 mm	7,5 m ²
SSHD	420 mm	500 mm	4000 mm	15 m ²

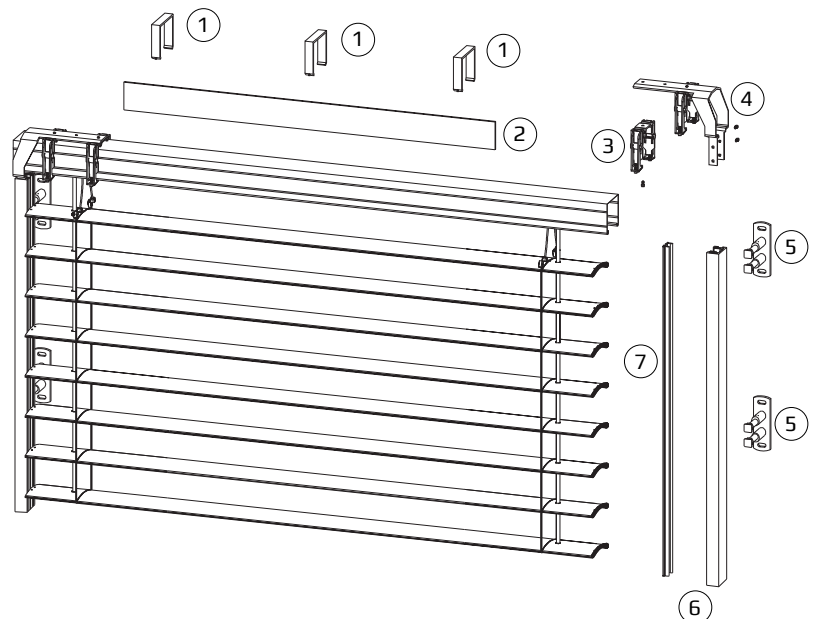
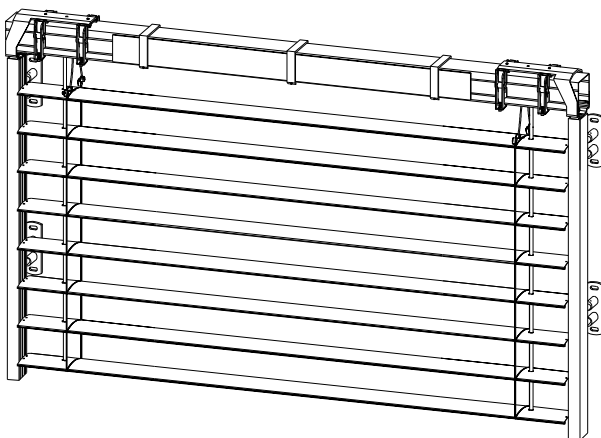
SYSTEM SAMONOŚNY SST



- 1- Konsola SST - łącząca prowadnicę i szynę górną
- 2- Prowadnica TYP 5 - SST
- 3- Uchwyt prowadnicy SST



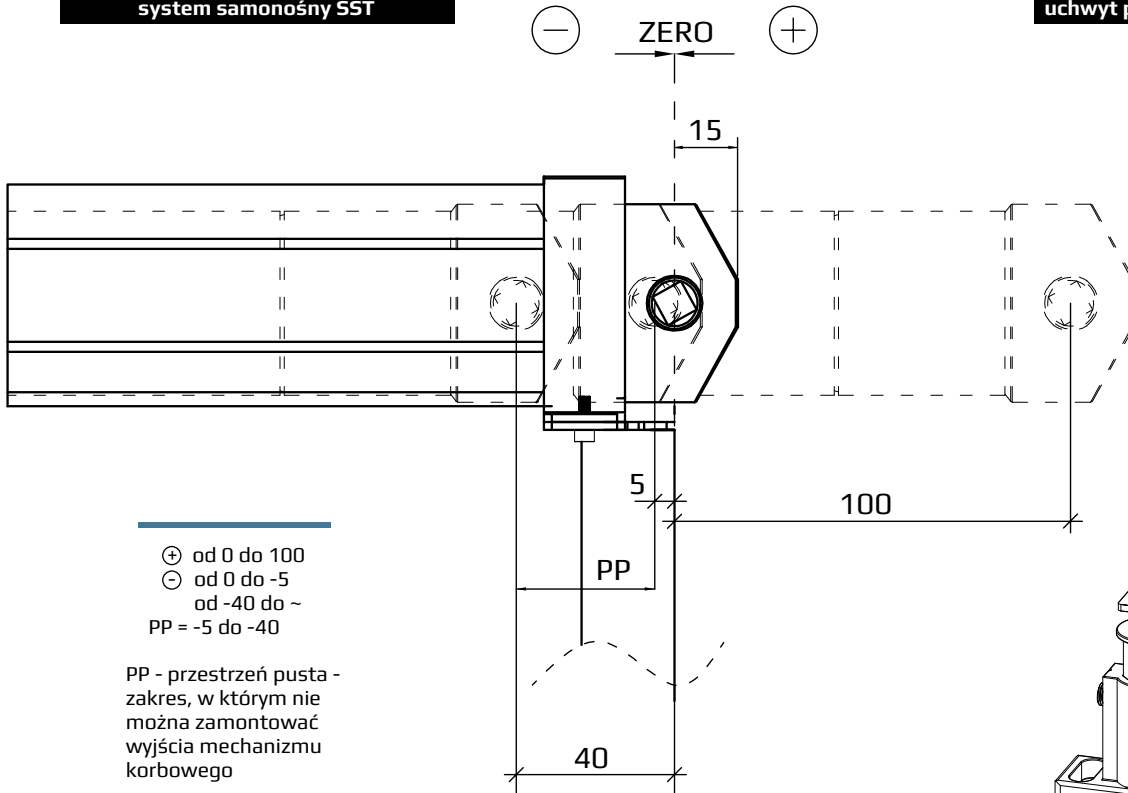
SYSTEM SAMONOŚNY SSHD



Elementy składowe SSHD

- 1 - Obejma mocująca profil wzmacniający
- 2 - Profil wzmacniający (używany od 200 cm szerokości żaluzji)
- 3 - Uchwyt 1a
- 4 - Konsola SSHD łącząca prowadnicę i szynę górną
- 5 - Uchwyt prowadnicy SSHD
- 6 - Prowadnica SSHD
- 7 - Uszczelka do prowadnicy SSHD

system samonośny SST



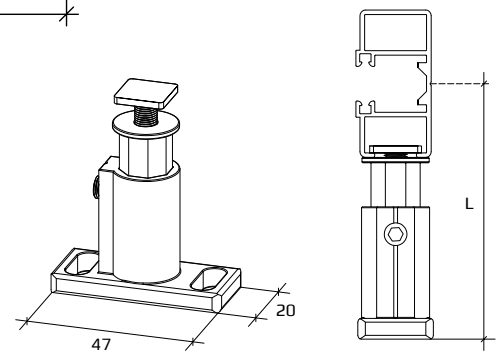
- ⊕ od 0 do 100
- ⊖ od 0 do -5
- od -40 do ~
- PP = -5 do -40

PP - przestrzeń pusta - zakres, w którym nie można zamontować wyjścia mechanizmu korbowego

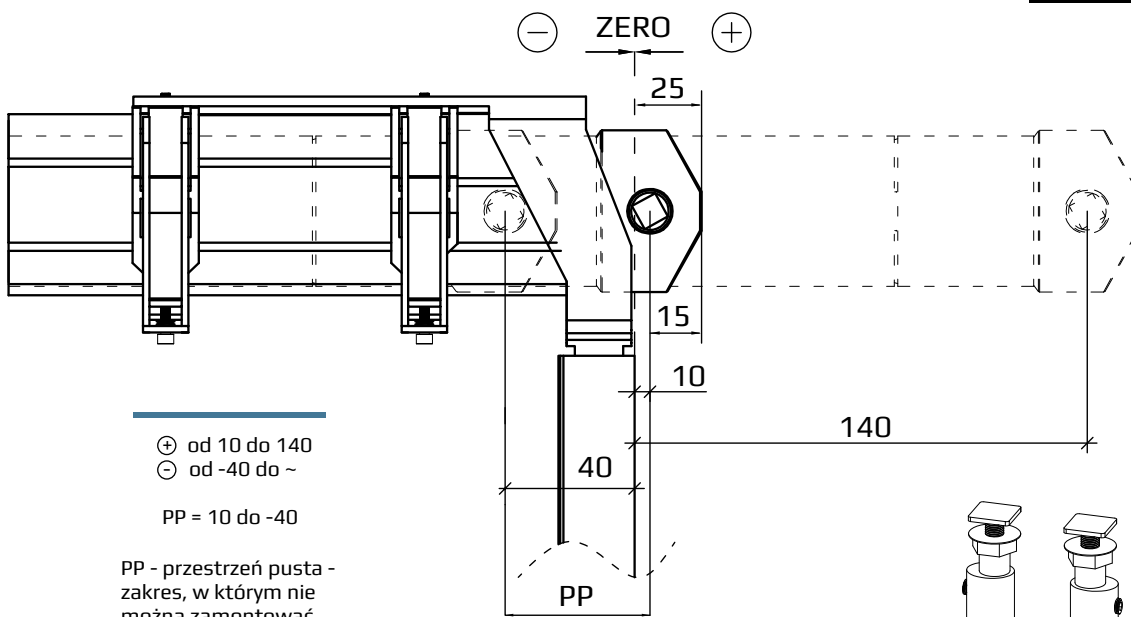
uchwyt prowadnicy SST i prowadnica

Zakres uchwytu prowadnicy SST

Typ uchwytu	wymiar L
A - SST	38 - 62mm
B - SST	62 - 112mm



system samonośny SSHD



- ⊕ od 10 do 140
- ⊖ od -40 do ~

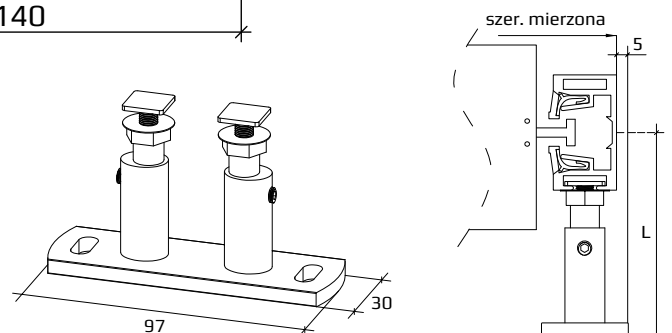
PP = 10 do -40

PP - przestrzeń pusta - zakres, w którym nie można zamontować wyjścia mechanizmu korbowego

uchwyty prowadnicy SSHD i prowadnica

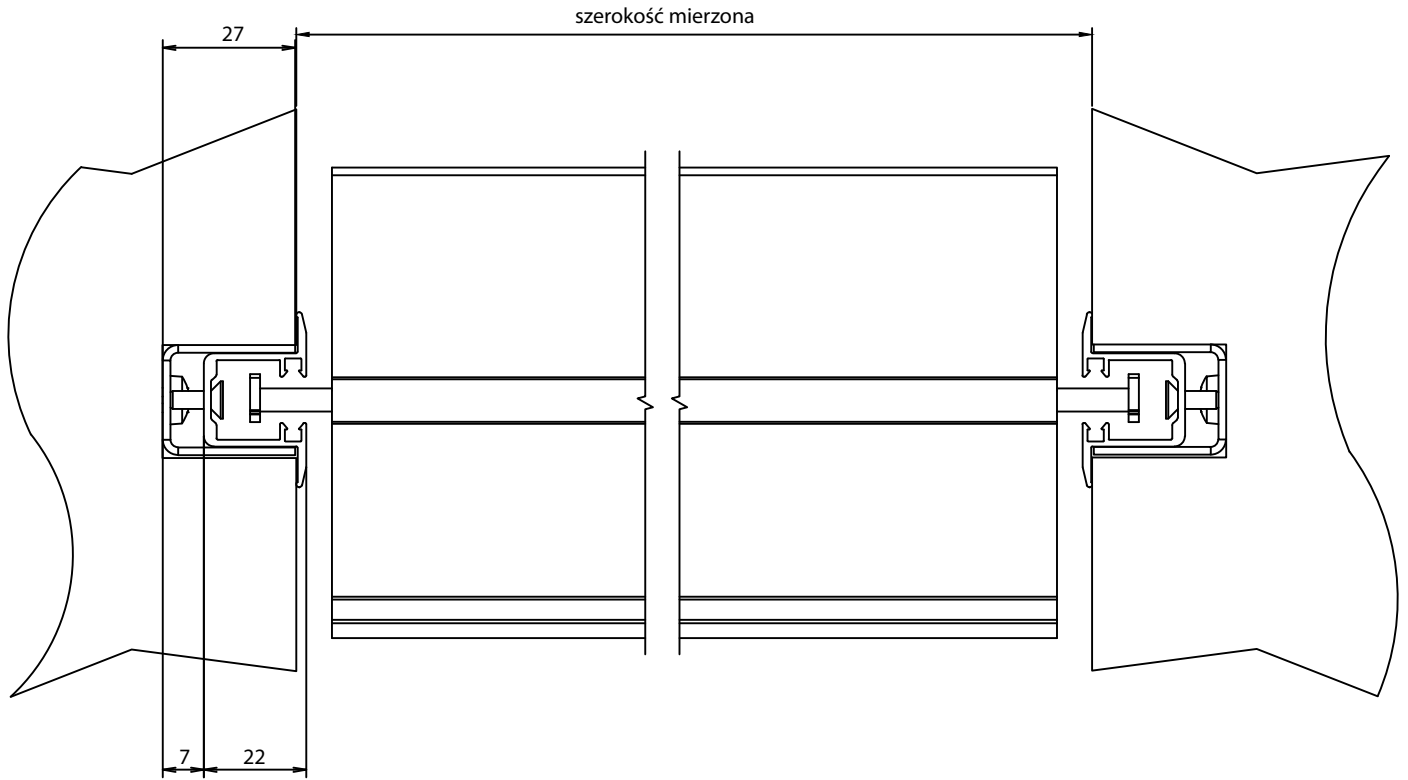
Zakres uchwytu prowadnicy SSHD

Typ uchwytu	wymiar L
A - SSHD	47 - 75mm
B - SSHD	75 - 100mm
C - SSHD	100 - 137mm
D - SSHD	137 - 167mm



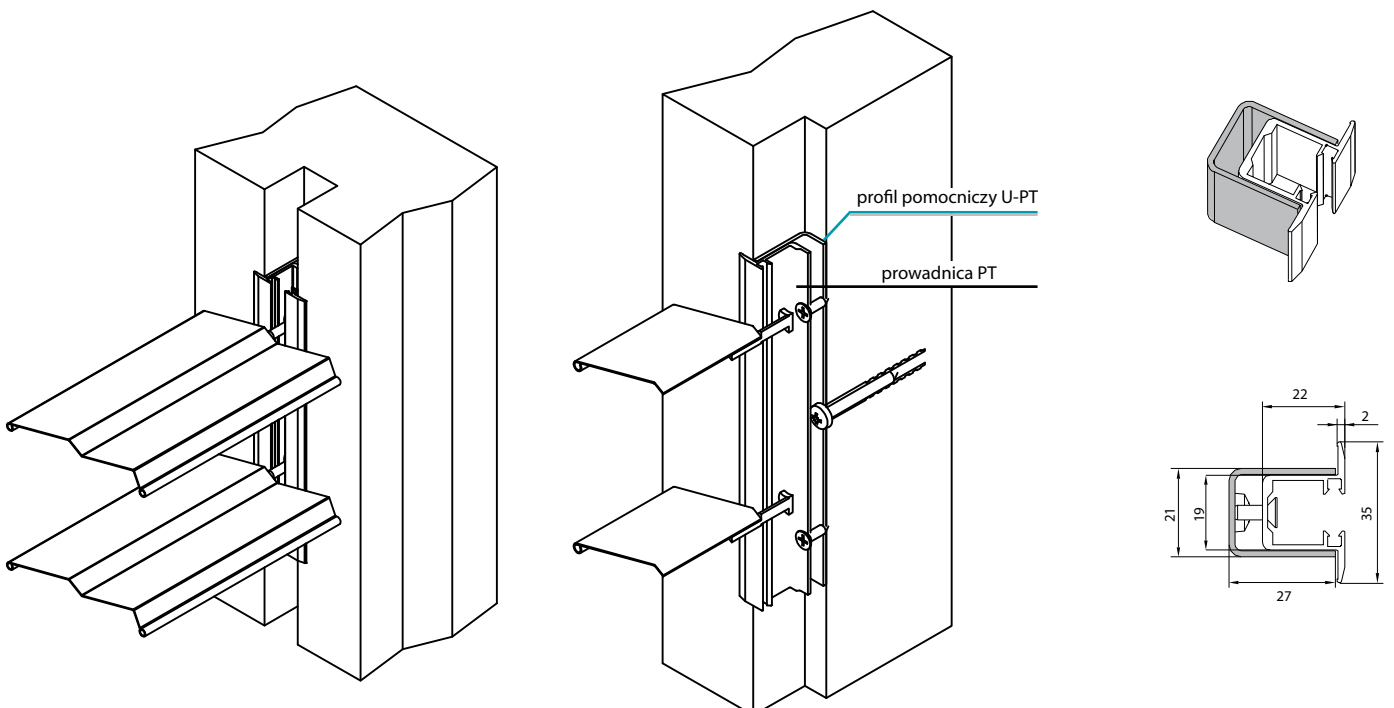
SYSTEM PT – PODTYNKOWY

system PT – przekrój główny



system PT – przekroje orientacyjne

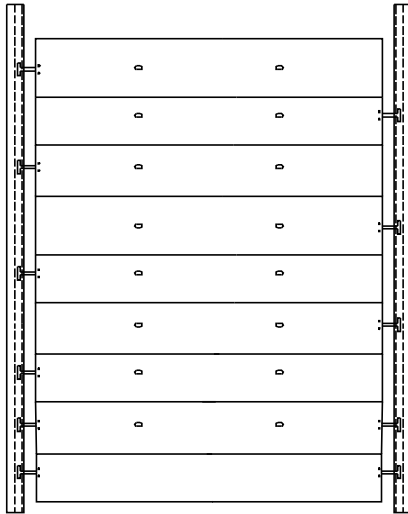
przewodnica typ 9 – PT



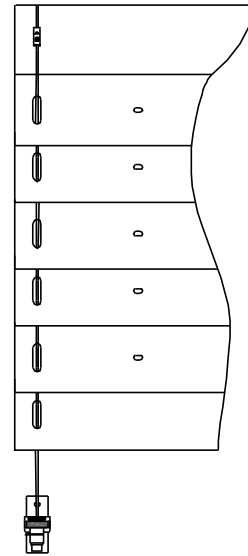
RODZAJ ARETOWANIA LAMEL

ARET 2

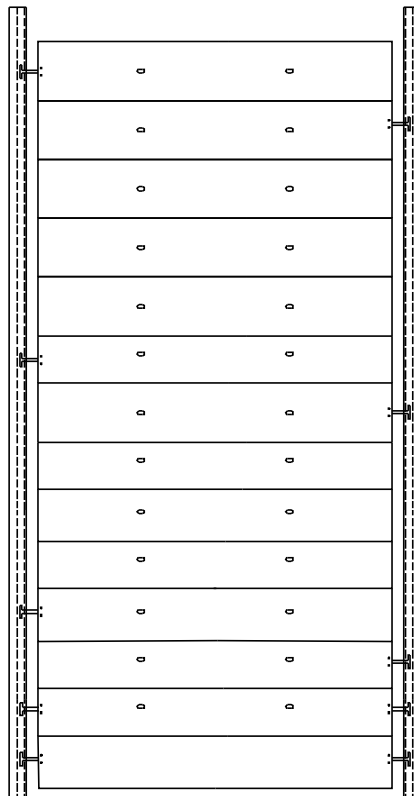
Standardowy sposób aretowania



LINKA STALOWA

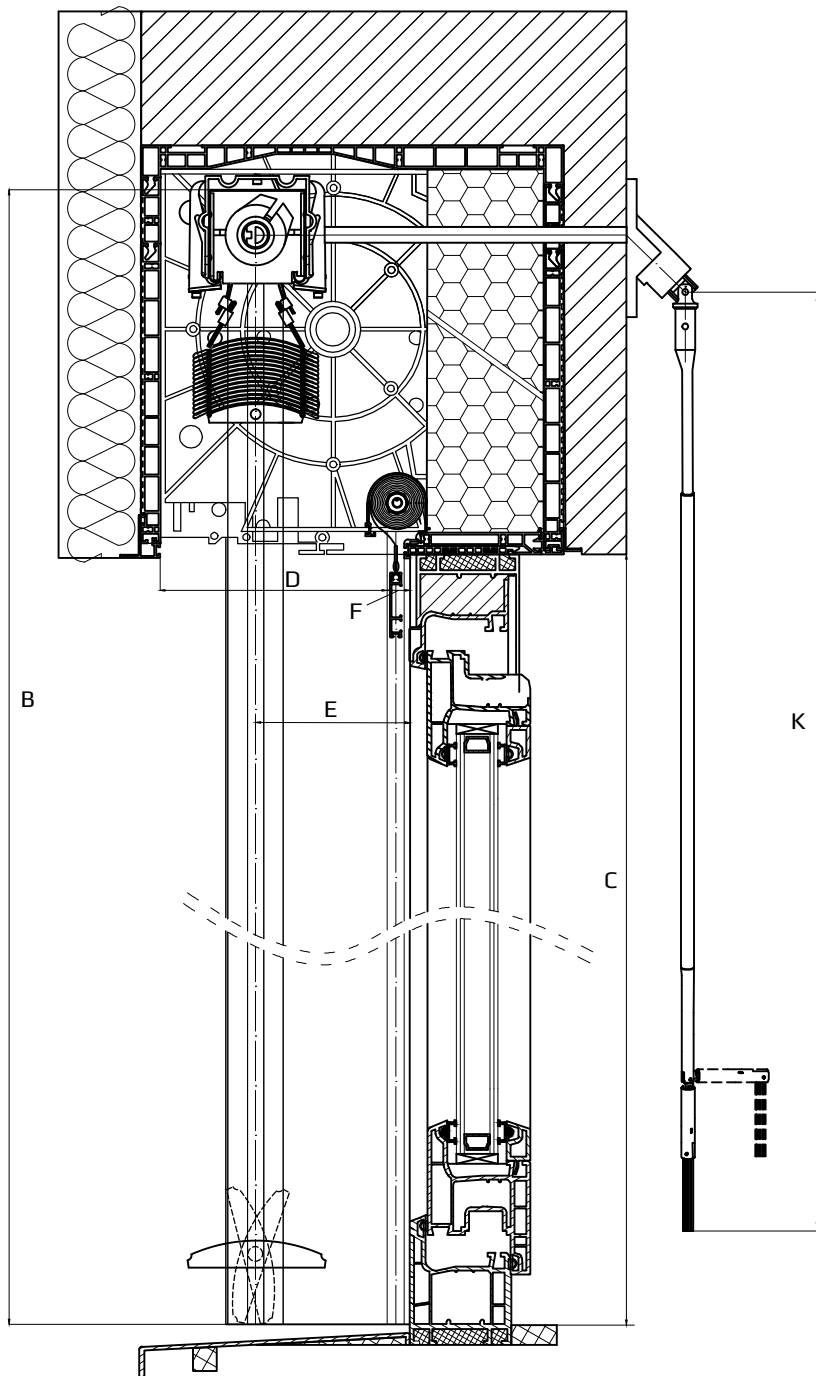


ARET 5



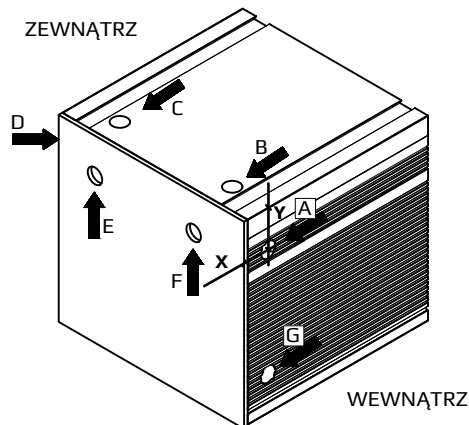
SYSTEM ŻALUZI FASADOWYCH W SKRZYNKACH NADOKIENNYCH (CleverBox)

CleverBox – przekrój główny



B = wysokość rzeczywista żaluzji
C = wysokość stolarki okiennej
D = 128mm
E = zasięg prowadnicy 50-80 mm w zależności od systemu żaluzji
F = prowadnica PG01 do moskitiery zintegrowanej
K = długość korby

X=min 35mm, Y=35-100mm



WYJŚCIE STEROWANIA KORBOWEGO:

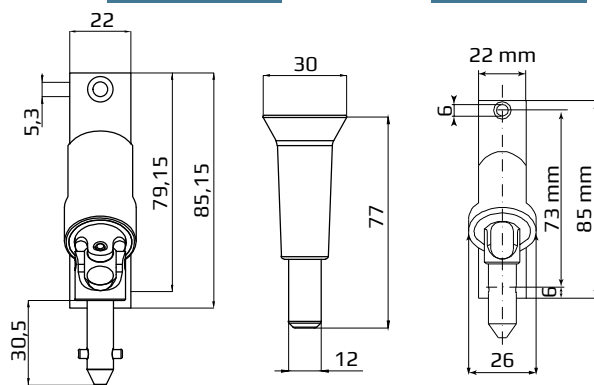
Pozycja A
X= min. 35mm
Y= 35-100mm

WYJŚCIA KABLA DO NAPĘDU ELEKTRYCZNEGO

Pozycja A,B,C,D,E,F,G

Korba KDZ

K5 90°



CleverBox

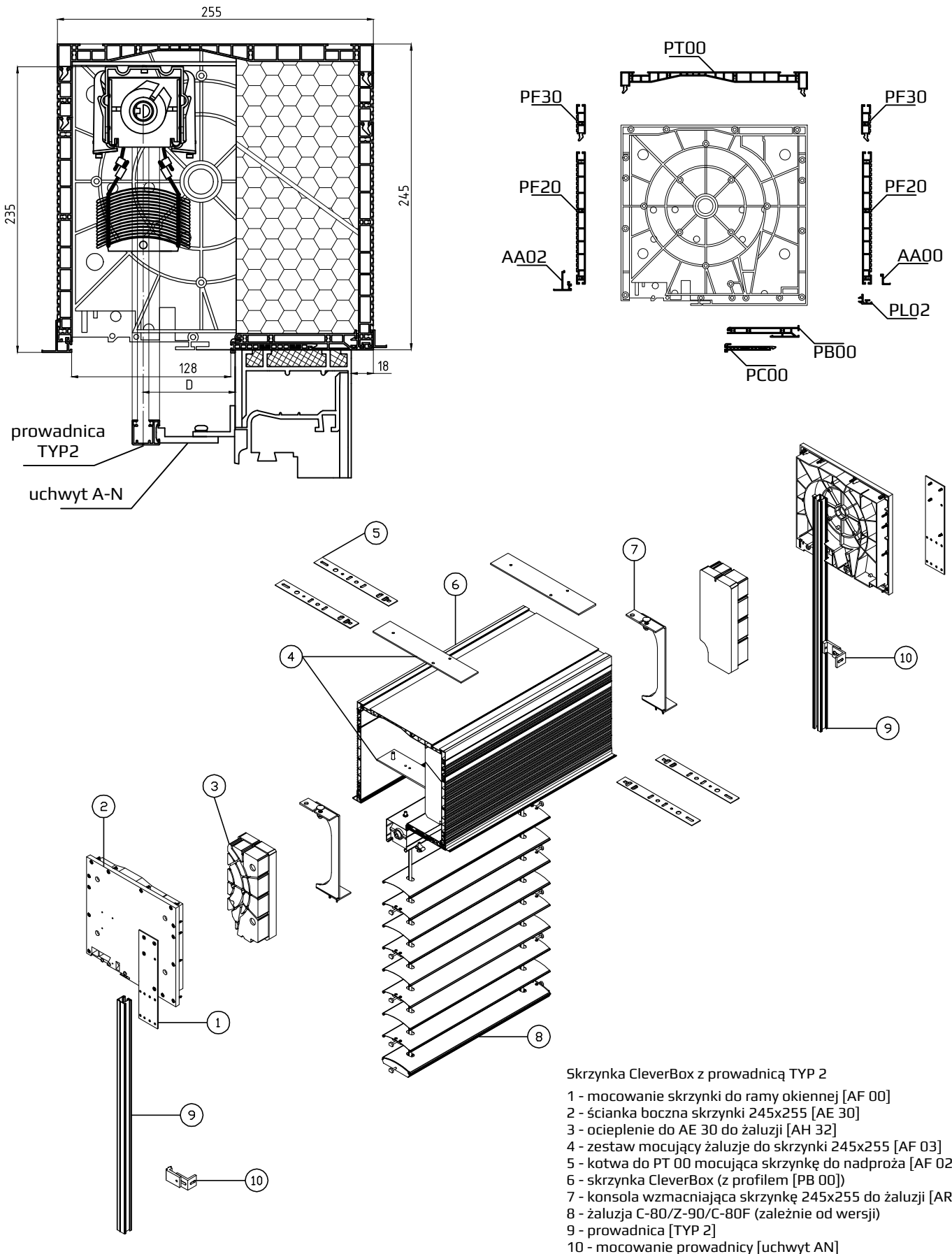
min. szerokość (ster. ręczne)	min szerokość (silnik)	max szerokość (silnik)		max wysokość *	max powierzchnia			max ilość żaluzji połączonych				
		C-80, Z-90	C-80F		sterowanie ręczne							
500 mm	500 mm	4000 mm	3500 mm	4000 mm	C-80	C-80 F	Z-90	żaluzje połączone (silnik)	2 szt			
					16 m ²	14 m ²	16 m ²	9 m ²	9 m ²	9 m ²	18 m ²	

* patrz tabela wysokości pakietów

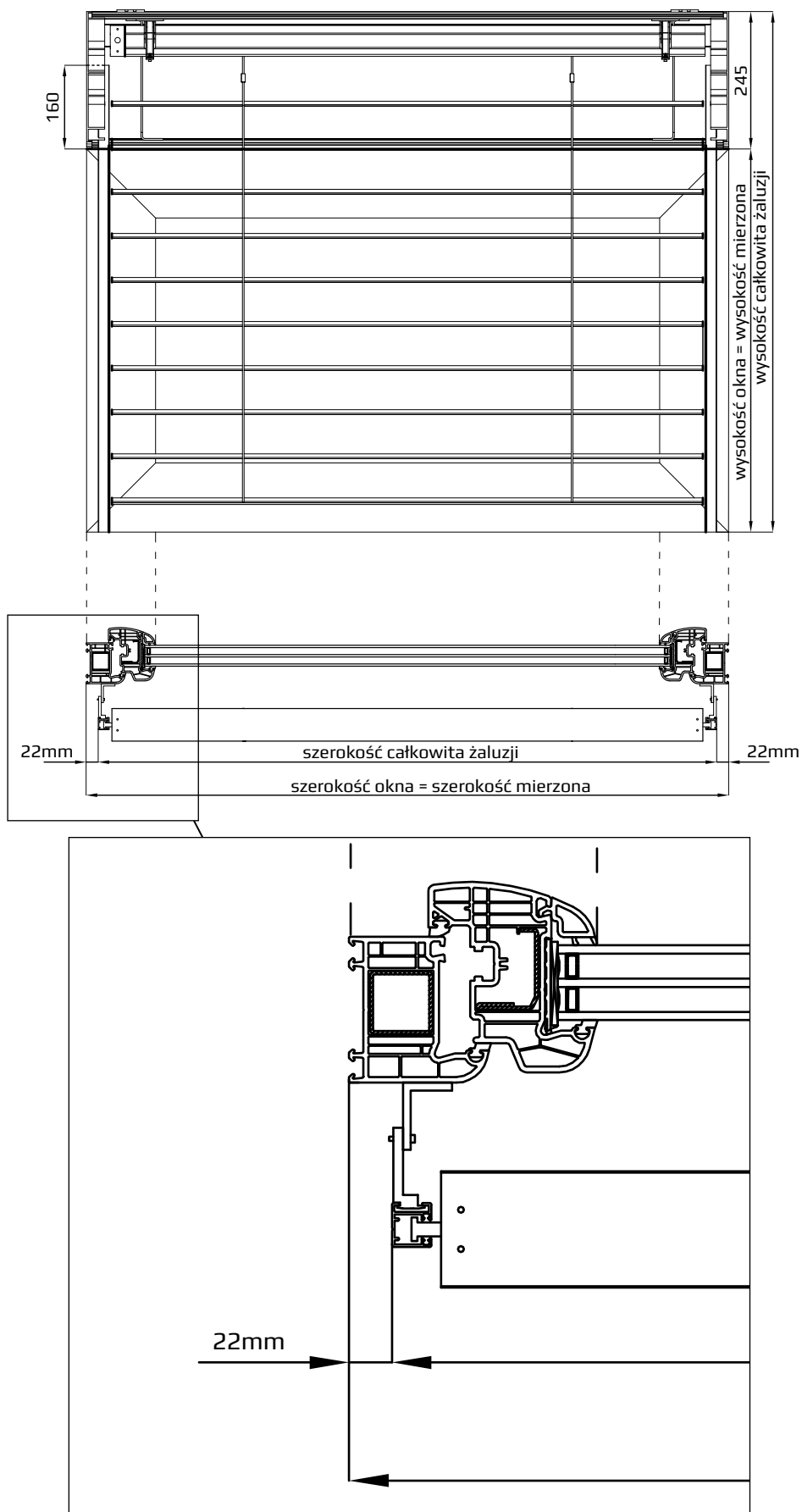
Wysokości pakietów C-80, C-80F i Z-90 do skrzynki CleverBox

rodzaj skrzynki	wewnętrzny roboczy wymiar skrzynki	C-80F		C-80		Z-90				
		ARET 2		ARET 5		ARET 2		ARET 5		
		silnik	ręczna	silnik	silnik	ręczna	silnik	silnik		
CleverBox	227	4000	4000	4000	2500	2500	2750	2500	2600	2250

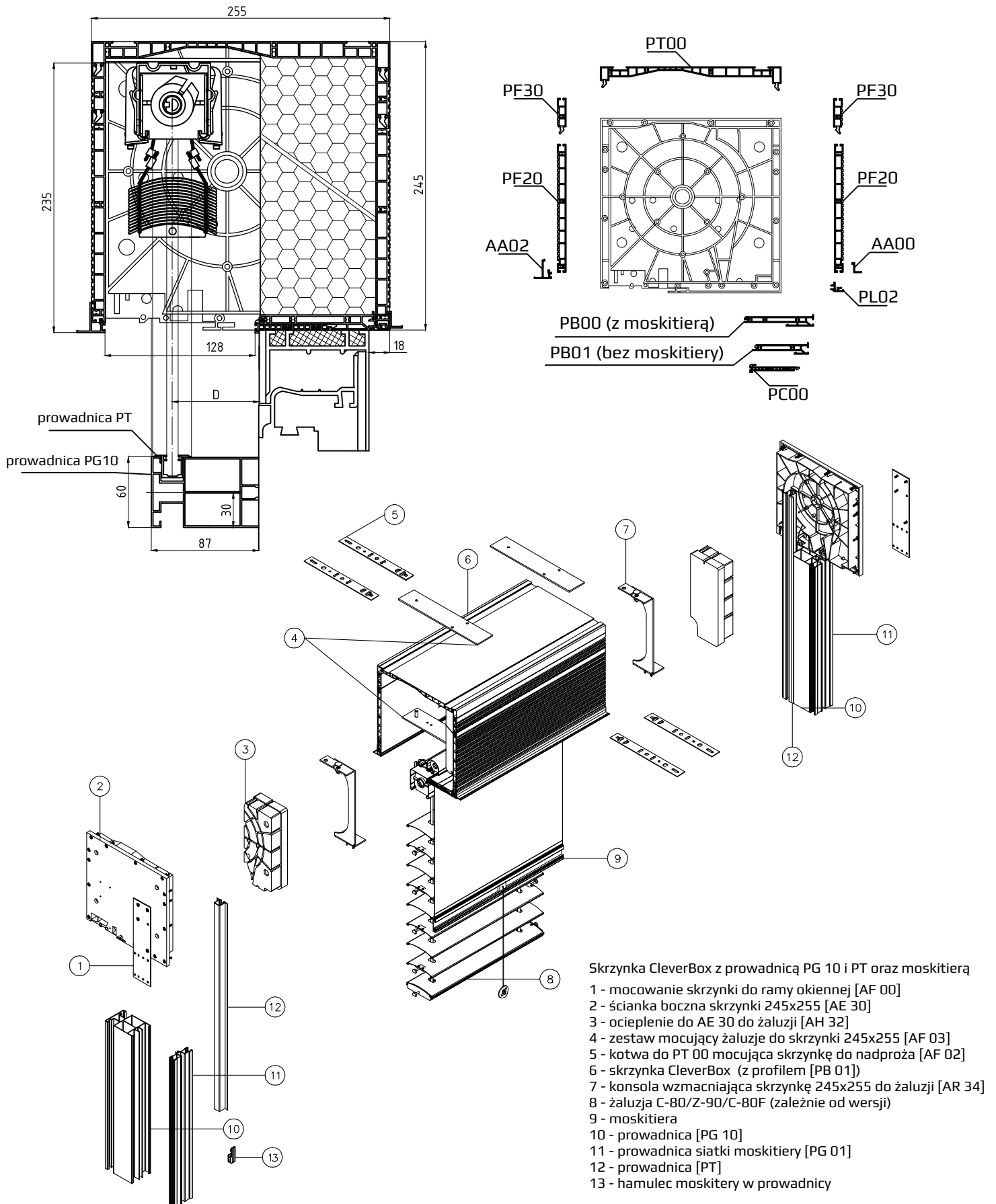
Skrzynka CleverBox z prowadnicą TYP2



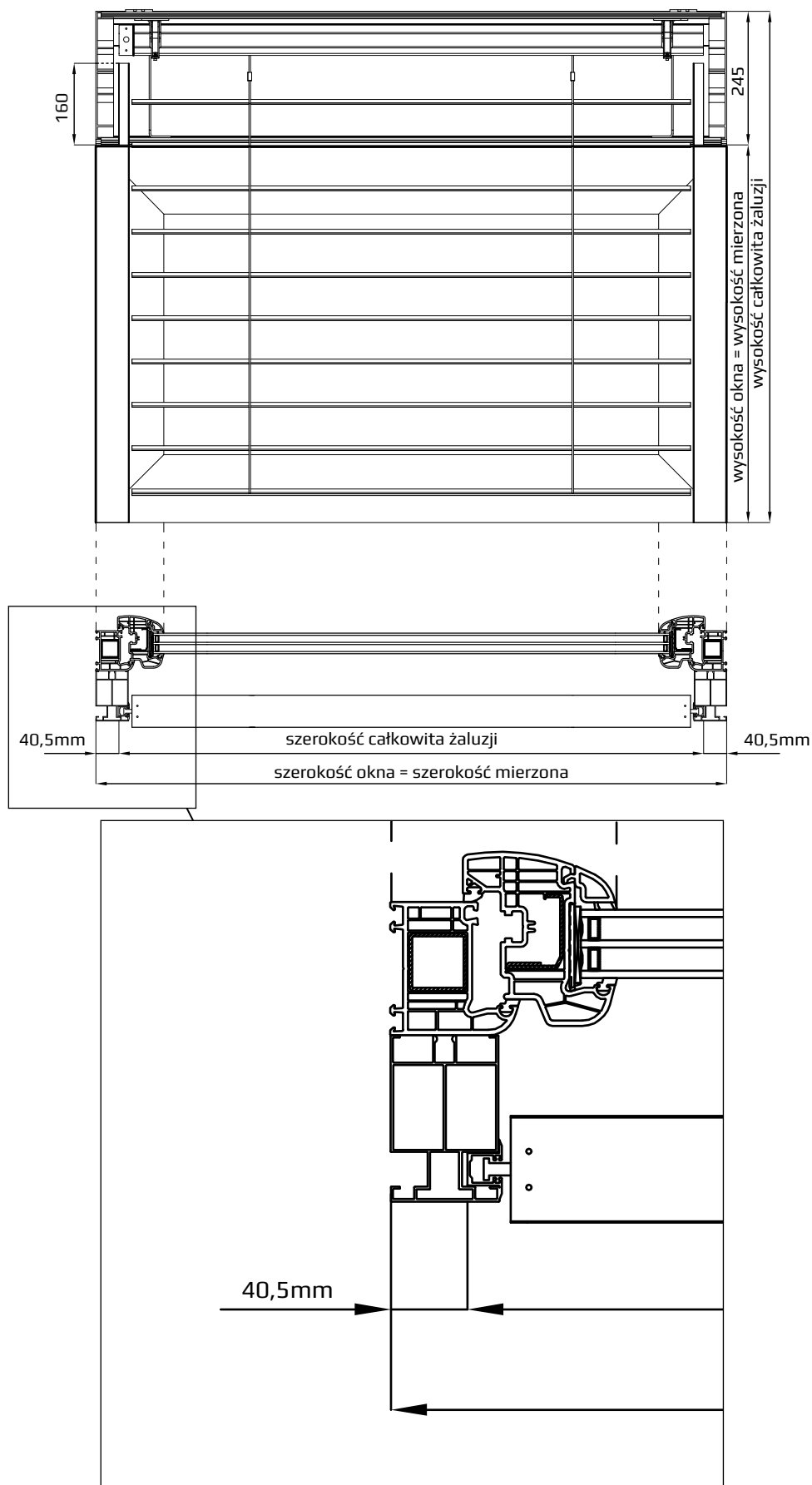
sposób mierzenia CleverBox z prowadnicą TYP2



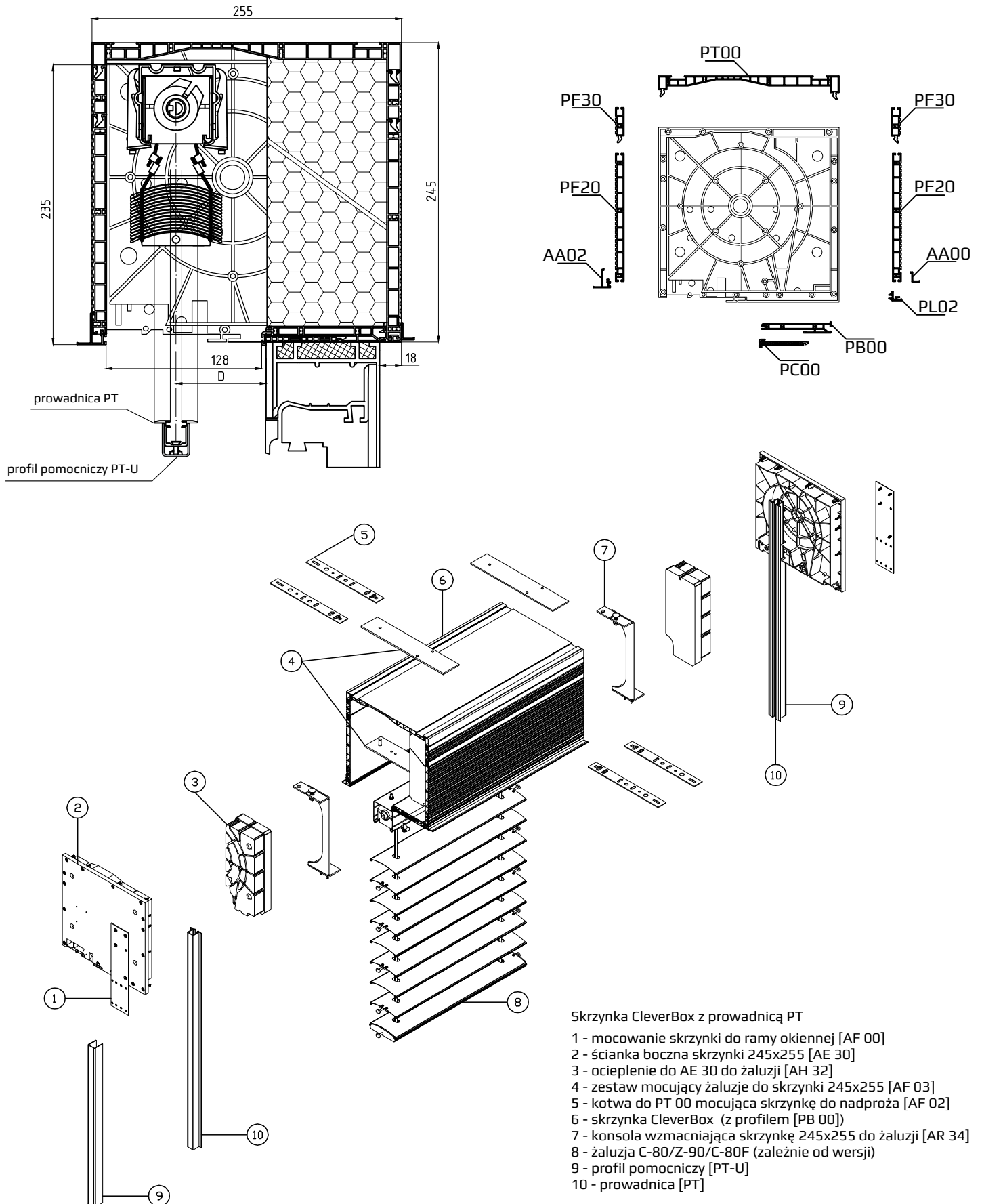
Skrzynka CleverBox z prowadnicami PG10 i PT oraz moskitera



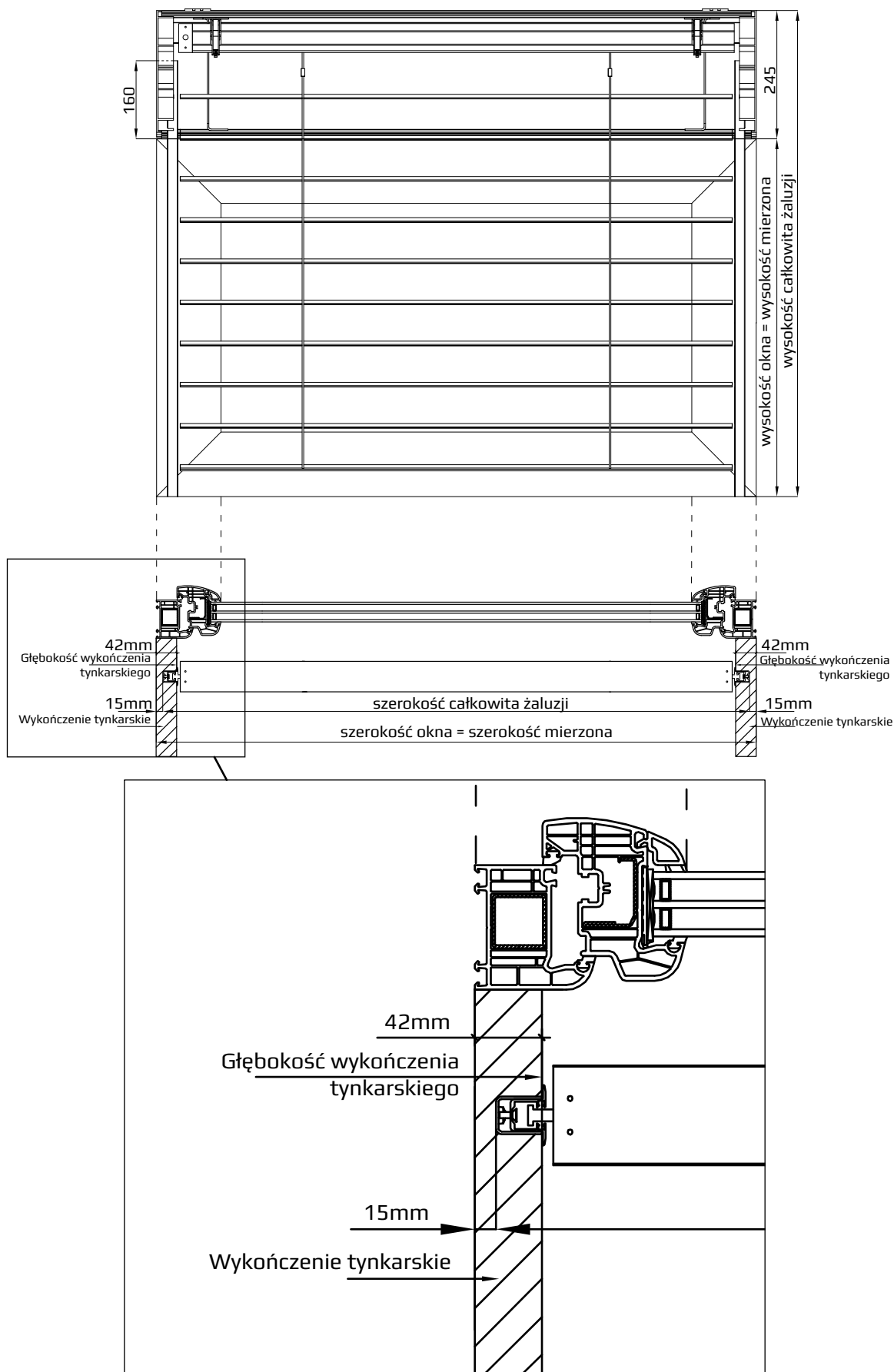
sposób mierzenia CleverBox z prowadnicami PG10 i PT oraz moskitierą



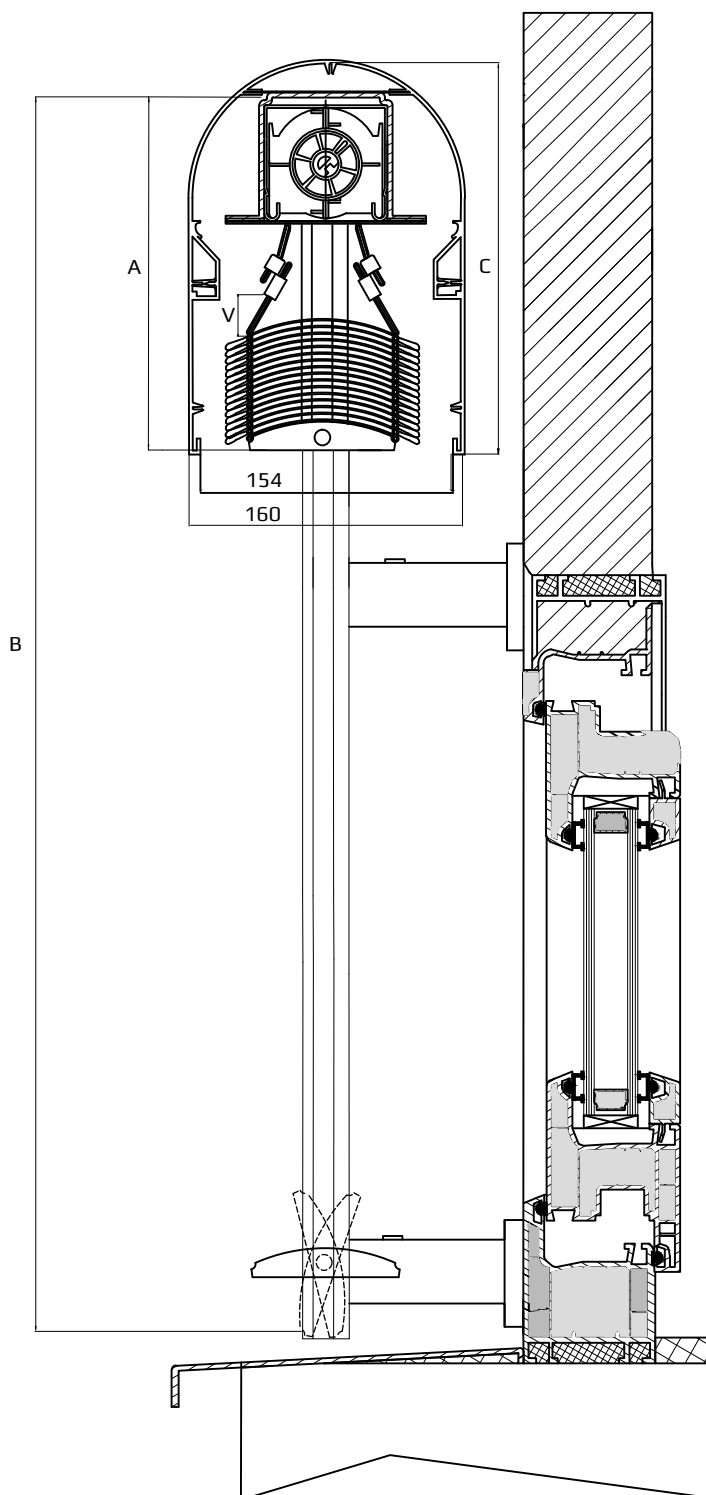
Skrzynka CleverBox z prowadnicą PT



sposób mierzenia CleverBox z prowadnicą PT



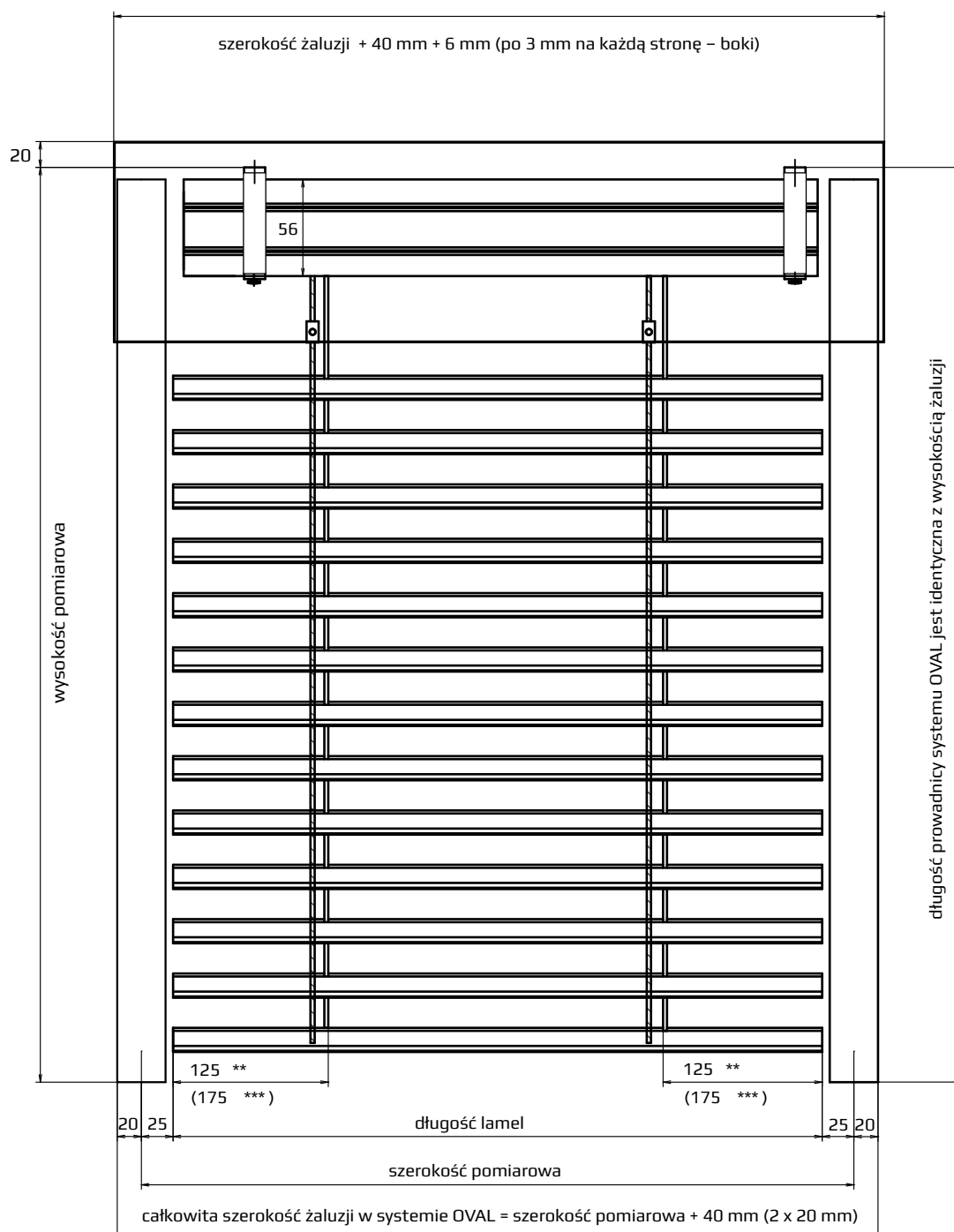
SYSTEM FASADOWY OVAL



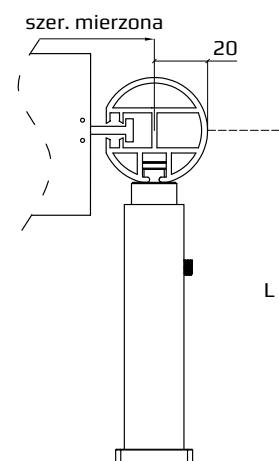
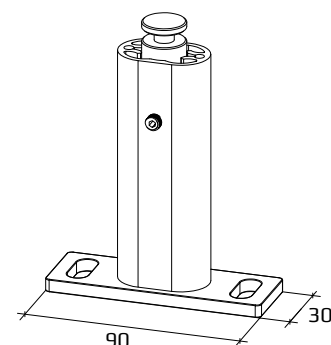
- A - Wysokość pakietu 220 / 280 mm
 B - Wysokość mierzona żaluzji
 C - Wysokość skrzynki 240 / 300 mm C - A = 20 mm
 V - Wymiar od krawędzi pierwszej lameli do łącznika sznurka łożyska

max. szerokość	max. wysokość	max. powierzchnia (ster. ręczne)	max. powierzchnia (silnik)	max. szerokość połączonych żaluzji*	max. ilość łożysk na jednej stronie napędu przy połączonych żaluzjach	max. ilość połączonych żaluzji jednym napędem
3500 mm	4000 mm	nie produkowana	11 m ²	8000 mm	5 szt	3 szt

* każda żaluzja musi mieć dwie pojedyncze prowadnice



TYP OV



** 125 cm - szerokość żaluzji do 100 cm

*** 175 cm - szerokość żaluzji od 100 do 400 cm

**Ilość uchwytów prowadnicy
w systemie OVAL**

wys. żaluzji	ilość uchwytów
500 - 1499	2
1500 - 2499	3
2500 - 3399	4
3400 - 4000	5

Uchwyt OV

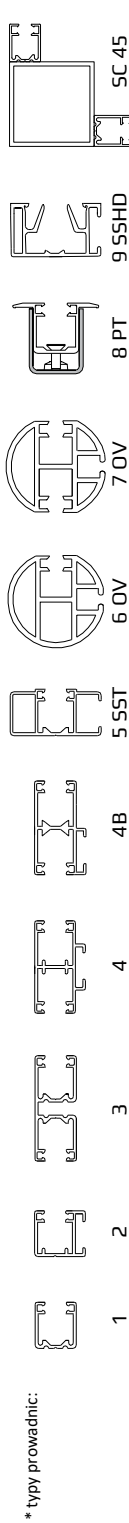
typ uchwytu	wysięg L
A-OV	50 - 200mm
B-OV	201 - 300 mm

Uwaga.

Wysięg (L) uchwytu A-OV oraz B-OV są produkowane dokładnie pod zamówienie.

Klient		nr zamówienia	
typ żaluzji: C-80, C-80L, C-80F, C-80FL, Z-90, Z-90L, Z-70 kolor lameli wg tabeli kolorów kolor prowadnic (ELOX-srebrna anoda, lub nr RAL) kolor listwy dolnej (ELOX-srebrna anoda, lub nr RAL) aretowanie lameli (stnd. = ARET 2, ARET 5) tekstbanda (stnd. - SZARY, CZARNY) drabinka, nagłówek (stnd. - SZARY, CZARNY)			

nr pozycji	ilość sztuk	szerokość (mm)	wysokość (mm)	wysokość pakietu (STND = wysokość katalogowa)	typ prowadnicy*		typ uchwyty prowadnic** / mocowanie linki stalowej ***		żaluzje łączone			sterowanie ręczne					strona sterowania (L/P)	silnik (STND - kablowy/IC/RTS/SMI)	typ uchwyty szyny górnej****	uwagi
					lewa	prawa	lewa	prawa	połączenie pozycji z pozycją	rodzaj połączenia (SC45/JC90/JC45/JC180)	rozmiar między pozycjami	wartość zera montażowego	długość korby	długość przedłużenia (250-500mm)	kolor korby (elox / biała)	wyjście korby (KS 45/KS 90/K4-65)				
1																				
2																				
3																				
4																				
5																				
6																				
7																				
8																				
9																				
10																				
11																				
12																				
13																				
14																				
15																				



** typ uchwyty prowadnic: A-N, B-N, C-N; A-TL, B-TL, C-TL, D-TL; A-TLW, B-TLW, C-TLW, D-TLW; C-TLG, D-TLG; A-SST, B-SST; A-SSHD, B-SSHD, C-SSHD, D-SSHD; A-OV, B-OV, SC45,
 *** mocowanie linki stalowej: A-LST, B-LST, C-LST, LPD, A-LSP, B-LSP, C-LSP, D-LSP
 **** typ uchwyty szyny górnej: 1, 1a, 2, 2a, 2P, 2aP, 3, 3a, 4, 4P, 4aP, 4a

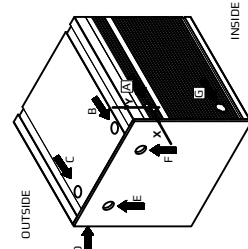
Data:	Podpis:
-------	---------

Klient	nr zamówienia
typ żaluzji (Z-90, C-80, Z-70)	
kolor lamel wg tabeli kolorów	
kolor listwy dolnej (ELOX, RAL)	
aretowanie lamel (stnd. = ARET 2, ARET 5)	
texbanda (stnd. - SZARY, CZARNY)	
drabinka, hagogifix (stnd. - SZARY, CZARNY)	

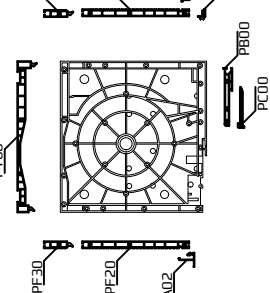
nr pozycji	ilość sztuk	szerokość okna (mm)	wysokość okna (mm)	wysokość produkcyjna (wysokość okna + 227 mm)	Kolor Skrzynekki *		typ przewodnicy (TYP 2, PG10, PT)	kolor przewodnic (RAL)	moskitera (tak / nie)	kolor listwy dolnej moskitiery (biały, paleta RAL)	długość korby	kolor korby (biała, ELOX)	strona sterowania (L/P)	miejsce wyjścia sterowania lub kabla od napędu **	silnik (STND/IO/RTS/SMI)	uwagi
					Zewnątrz	Wewnątrz										
					Kątownik AA02 (paleta RAL)	Kątownik AA00 i PL02 (paleta RAL)										
1																
2																
3																
4																
5																
6																
7																
8																
9																
10																
11																
12																
13																
14																
15																

* biały - RAL 9016, brązowy RAL 8019,

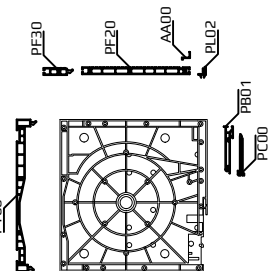
** X=min 35mm, Y=35-100mm



bez moskitiery



z moskitiera



Data: _____

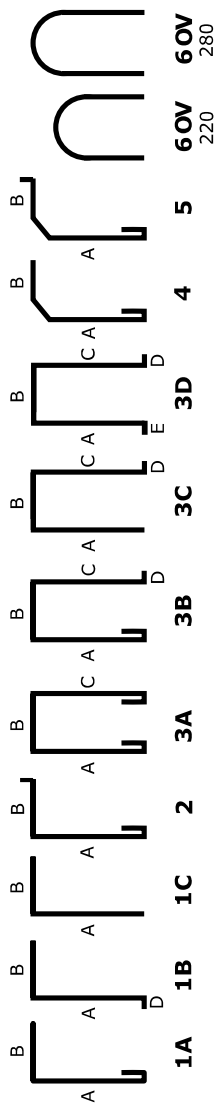
Podpis

nr zamówienia

Klient

nr pozycji	ilość sztuk	typ blachy	rozmiar A (mm)	rozmiar B (mm)	rozmiar C (mm)	szerokość blachy kryjącej	kolor wg RAL	pokrywy boczne (szt.)		uwagi
								lewa	prawa	
1										
2										
3										
4										
5										
6										
7										
8										
9										
10										
11										
12										
13										
14										
15										

* przy skrzyńce OVAL rozmiar B = 170 cm



Podpis

Data



STEROWNIKI ELETRYCZNE - ZAMÓWIENIE

Klient	nr zamówienia

poz.	szt.	nazwa sterownika	nr katalogowy
1			
2			
3			
4			
5			
6			
7			
8			
9			
10			
11			
12			

Data

Podpis



ŻALUZJE ZEWNĘTRZNE FASADOWE

SIERANT

SYSTEMY ŻALUZJOWE

SIERANT sp. z o.o. spółka komandytowa
97-300 Piotrków Trybunalski, ul. Kwiatowa 22
NIP: 771-000-21-24 KRS: 0000622770

tel.: +48 44 649 04 53
fax: +48 44 733 92 45

biuro@sierant.pl
www.sierant.pl

