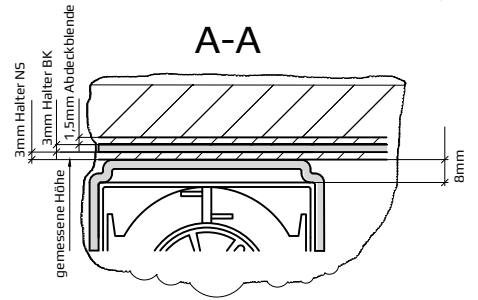
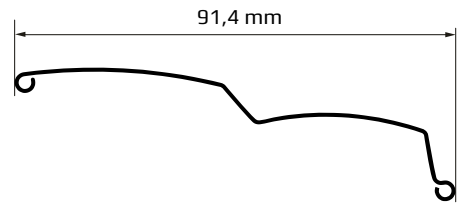
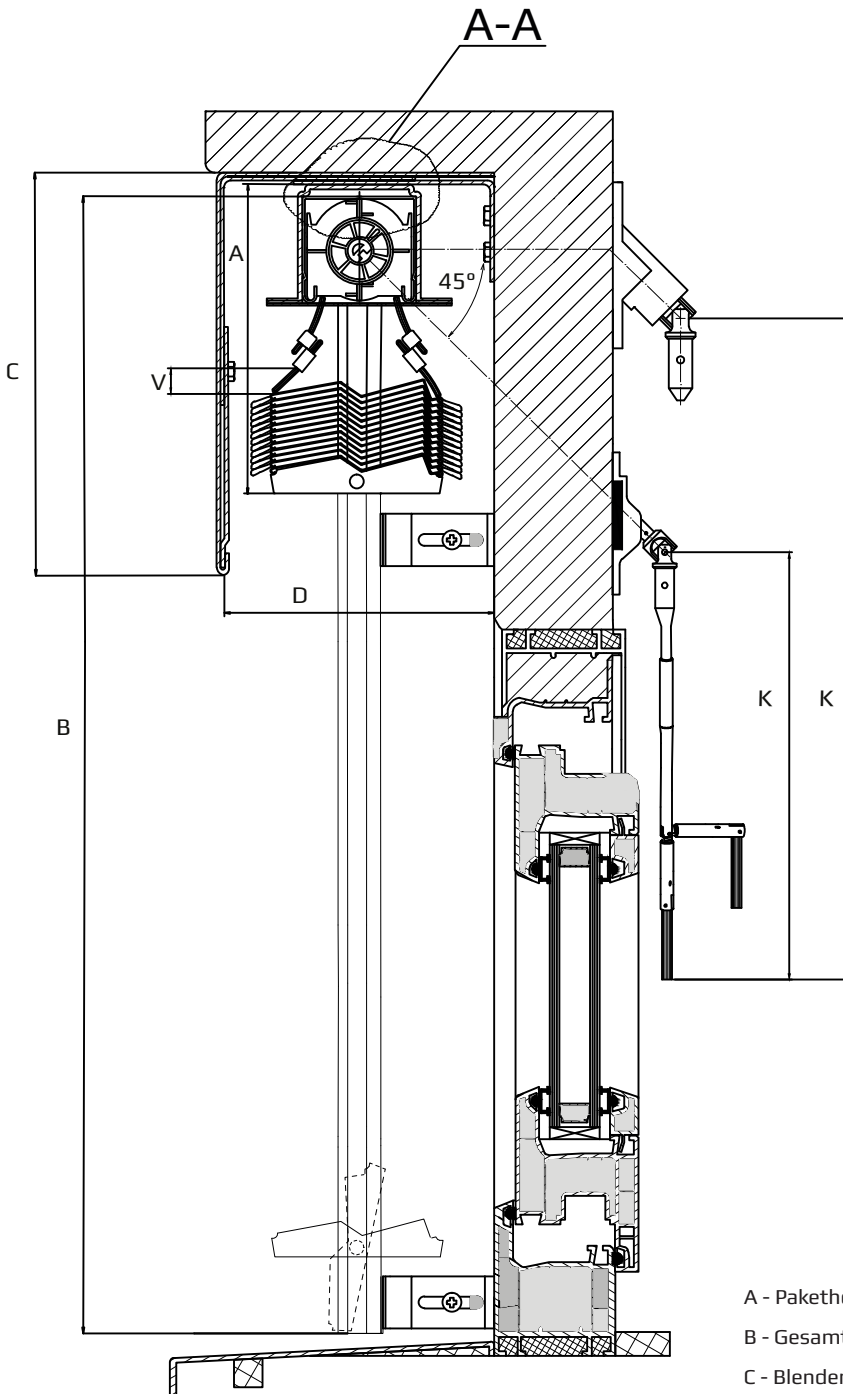
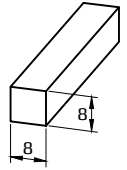
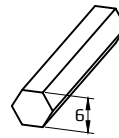


Raffstore Z-90



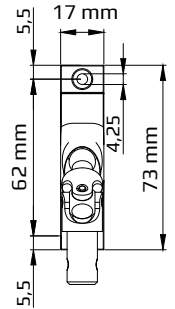
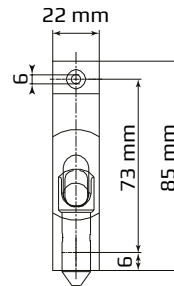
STANDARD



KS 45°

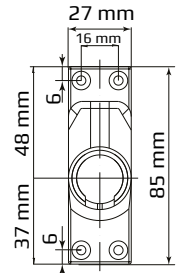
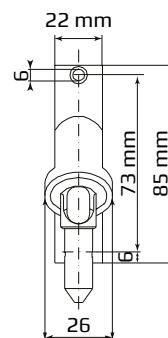
KS 45°-17

STANDARD



KS 90°

K4 65°



A - Pakethöhe

B - Gesamthöhe

C - Blendenhöhe

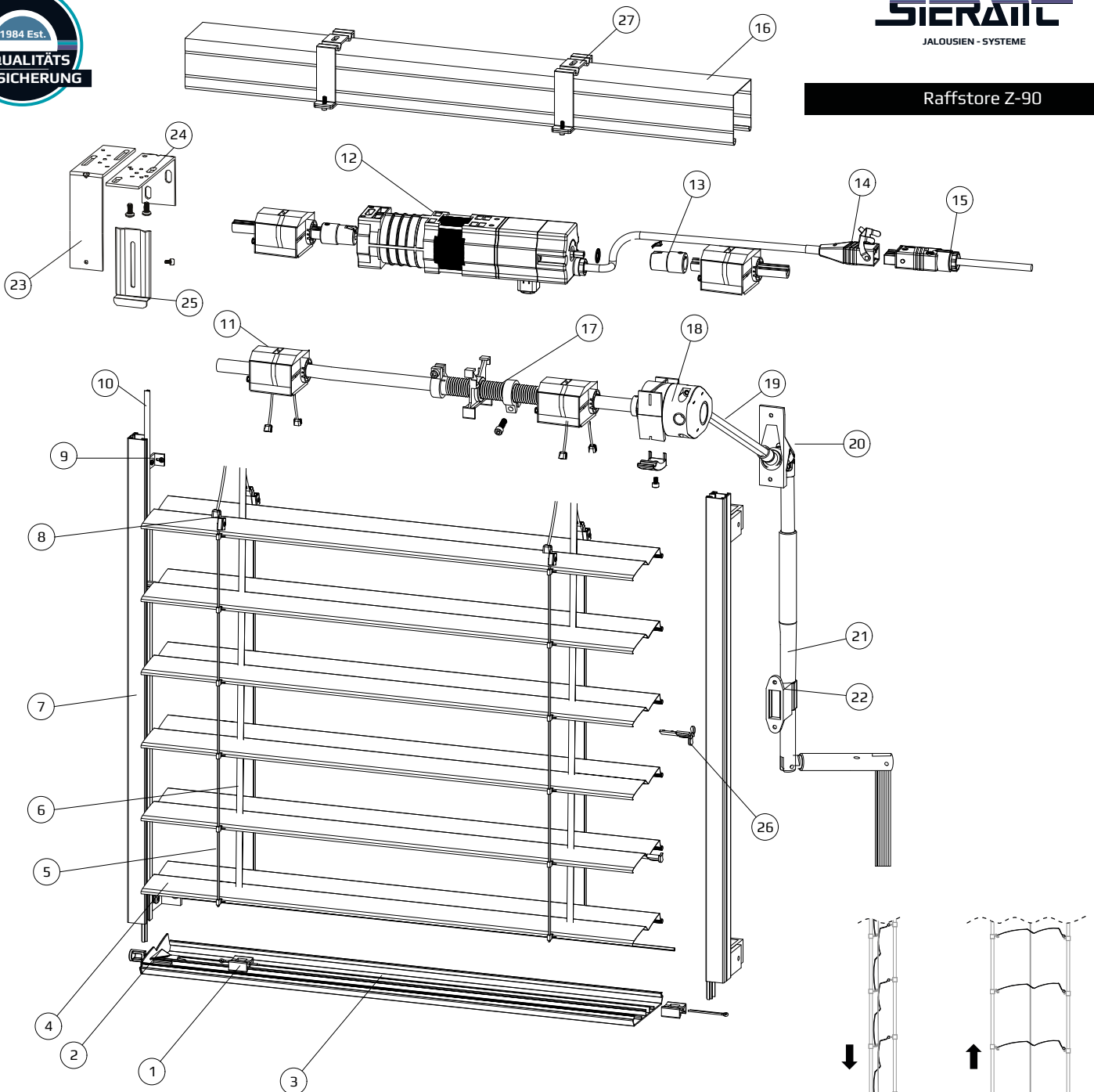
D - Optimale Tiefe: 140 mm , minimale Tiefe: 130 mm

V - Abstand vom Rand der ersten Lamelle bis zur Kupplung der Kordellager

K - Gemessene Länge der Kurbel

Anzahl Oberschienehalter

Lamellenbreite	Stk.
420-1699	2
1700-2699	3
2700-3399	4
3400-4000	5



- 1 - Textbandklammer in der Endschiene
- 2 - Abdeckblende der Unterschiene Z-90
- 3 - Endschiene Z-90 / 4 - Lamelle Z-90
- 5 - Leiter Hagofix Z-90*
- 6 - Textband 8 mm* / 7 - Führung Typ 2
- 8 - Leiter-Kugelhordelkupplung
- 9 - Distanzhalter A-N / 10 - Führungsdichtung
- 11 - Lager Z-90 / 12 - Motor 230 V
- 13 - Antriebkupplung mit dem Steuerdraht 14 mm

- 14 - Hirschmann-Kupplung
- 15 - Hirschmann-Stecker
- 16 - Tragkanal 58x56 / 17 - Endanschlag
- 18 - Kompaktgetriebe / 19 - Steuerdraht des Kardangelenks
- 20 - Gelenkkurbel
- 21 - Kurbel / 22 - Klemmhalter
- 23 - Profil BK / 24 - Profil NS
- 25 - Verlängerung PD
- 26 - Führungsbolzen Z-90
- 27 - Oberschienenhalter TYP 1

* Textilien sind in schwarz oder grau erhältlich

Max Breite	Max Höhe	Max Fläche (Kurbel)	Max Fläche (Motor)	Max Fläche gekuppelte Anlage (Kurbel)	Max Fläche gekuppelte Anlage (Motor)	Max Zahl mit einem Motor gekuppelten Anlagen	Durchschnittsgewicht 1m ² unter 7m ² Fläche	Durchschnittsgewicht über 7 m ² Fläche
4000 mm	4000 mm	9 m ²	16 m ²	9 m ²	24 m ²	3 st.	3,3 kg	2,7 kg